

Stralcio Carta Geologica Scala 1:25.000 - Sistema Informativo Territoriale Aree Protette -Regione Lazio

Carta Geologica 1:25.000 (1)

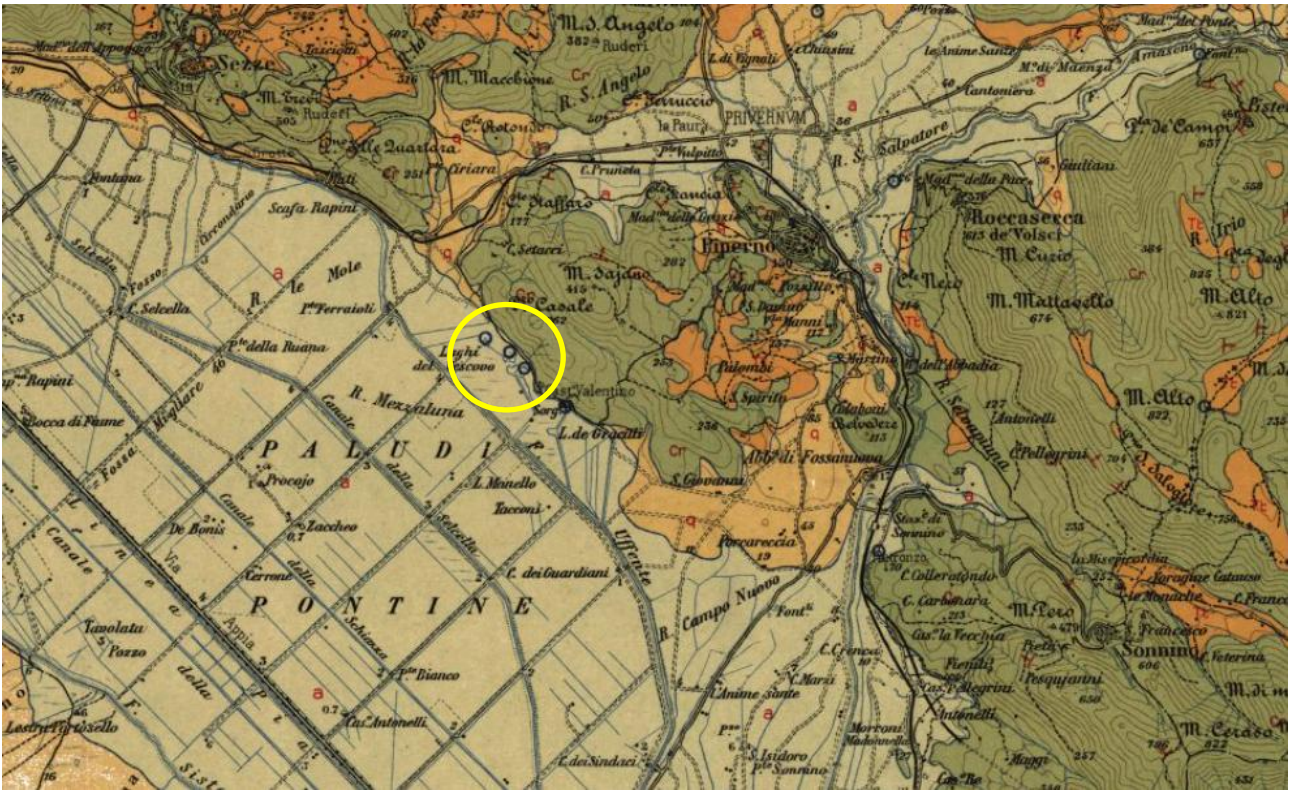
✓	
amb_depos	2 - Continentale
classe_oro	1 - Copertura quaternaria-depositi ubiquitari
codice_1	5
codice_2	5bb
codice_bib	9
descriz_1	5) Coperture colluviali ed eluviali e terre residuali quando distinte
descriz_2	5bb) Terre rosse miste a cineriti alterate
et	Pleistocene superiore p.p. - Olocene
id	13666
litologia	Terre rosse/cinerite

Carta Geologica 1:25.000 (1)

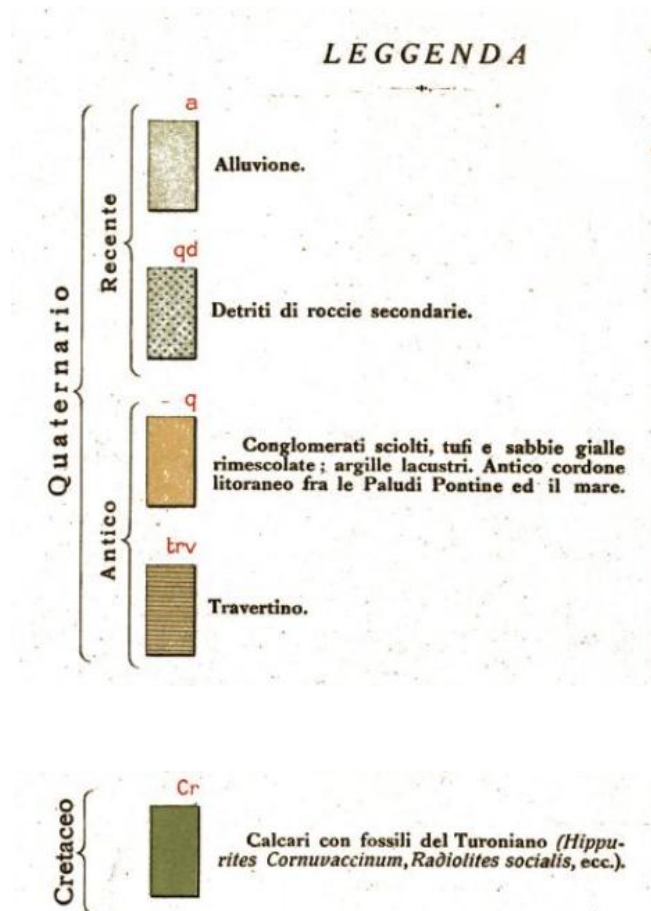
✓	
amb_depos	4 - Piattaforma carbonatica
classe_oro	5 - Depositi pre-orogenesi
codice_1	38
codice_2	38q
codice_bib	9
descriz_1	38) Calcari detrici, micritici, microcristallini, oolitici e organogeni della serie Laziale-Abruzzese
descriz_2	38q) Calcari fango-sostenuti e alternanza di calcari fango-sostenuti con calcari dolomitici e rare dolomie
et	Cretacico superiore p.p.
id	15406
litologia	Calcarea/calcare dolomitico/breccia

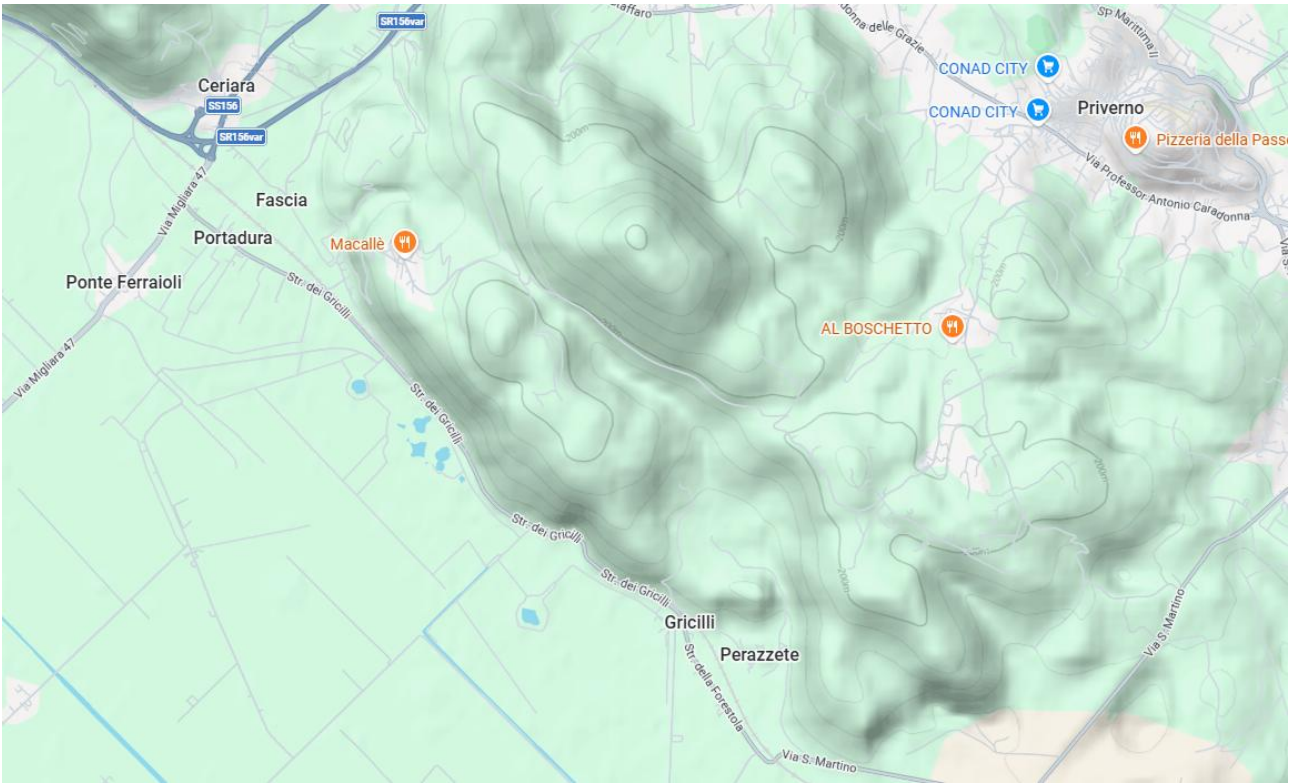
Carta Geologica 1:25.000 (1)

✓	
amb_depos	2 - Continentale
classe_oro	2 - Depositi post-orogenesi
codice_1	4
codice_2	4c
codice_bib	9
descriz_1	4) Depositi prevalentemente limo - argillosi in facies palustre, lacustre e salmastra
descriz_2	4c) Suoli e terre umifere nere di ambiente lacuale e palustre, colmate per bonifica con molluschi dulcicoli della Piana Pontina
et	Olocene
id	15134
litologia	Torba



Stralcio carta Geologica al 100.000 – Foglio Alatri 151





Laghi del Vescovo. Rilievo, topografia ed elevazione



Google Maps