

Stefano Sarrocco [logout] en it de fr

Pagina iniziale ornitho.it

Le Associazioni di ornitho.it

Sponsor

**Consultare**

- Le osservazioni
  - Gli ultimi 2 giorni
  - Gli ultimi 5 giorni
  - Gli ultimi 15 giorni
  - Le ultime rarità
  - Tutti i miei dati
- Dati da convalidare
  - Consultazione a più criteri
  - Sintesi giornaliera
  - Fotografie e suoni
- Dati e analisi
  - Fringuello alpino 17-18
  - Vanessa atalanta 2018

### Benvenuti su [www.ornitho.it](http://www.ornitho.it)

Ornitho.it è la piattaforma comune d'informazione di ornitologi e birdwatcher italiani e di molte associazioni ornitologiche nazionali e regionali che hanno come obiettivo lo studio, la conservazione degli uccelli, il birdwatching e la loro promozione. Una parte delle osservazioni, specialmente le più recenti, potrebbero essere non ancora verificate. Ornitho.it si sta rivelando un prezioso strumento di lavoro per la realizzazione dell'Atlante degli uccelli nidificanti in Italia e per quello degli Uccelli in inverno. Dall'ottobre 2014 la piattaforma è utilizzata anche per Rettili, Anfibi (in accordo con SHI), Libellule (in accordo con odonata.it) e Mammiferi terrestri, Mammiferi marini, Chiroterti (in accordo con ATIt).

**Le mie segnalazioni in corso di verifica**

≥2 *Lestes viridis* , 21/9/2017, Fondi [33N 367 / 4580]

**Roma mercoledì 7 marzo 2018**  
Luna calante (20 giorni)  
sorge alle 0h16 e tramonta alle 9h47

Sole: sorge alle 06h34 e tramonta alle 18h07  
Giorno: aurora alle 06h06 e crepuscolo alle 18h35

Ultimo dato aggiunto 1 minuto fa e ultimo mio dato 5 giorni fa.  
Attualmente sul sito ci sono 87 visitatori

Le osservazioni recenti : [XML](#)

[visualizzare le ultime segnalazioni]

**mercoledì 7 marzo 2018**

Fiumicino [33N 270 / 4635]  
≥6 **Gru**

**martedì 6 marzo 2018**

Bonifica delle Pagliete - Casteldiguiddo (zona umida IWC)  
6 **Gru**

Fiumicino [33N 270 / 4635]  
1 **Beccaccia di mare**

Vasche di Maccarese (zona umida IWC)  
≥11-64 **Gru**

**lunedì 5 marzo 2018**

Fiumicino [33N 268 / 4644]

REGIONE LAZIO

Vedere i propri dati

e di altri rilevatori



REGIONE  
LAZIO

Inserire i propri dati dal computer: passaggio 1



Stefano Sarrocco [logout]

en it de fr



Pagina iniziale ornitho.it

Le Associazioni di ornitho.it

Sponsor

Consultare

Le osservazioni

- Gli ultimi 2 giorni

- Gli ultimi 5 giorni

- Gli ultimi 15 giorni

- Le ultime rarità

- Tutti i miei dati

Dati da convalidare

Consultazione a più criteri

Sintesi giornaliera

Fotografie e suoni

Dati e analisi

- Fringuello alpino 17-18

- Vanessa atalanta 2018

- Cincia mora 17-18

- Cincia mora 12-13

- Ciuffolotto trombettiere (ssp.) 17-18

- Lucertola muraiola 2017

- Geco comune 2017

- Volpe 16-17

- Scoiattolo grigio 15-17

- Istrice 14-17

- Vanessa atalanta 15-17

- Anacridium aegyptium 2017

- Cimice asiatica 16-17

- Allanthus altissima 15-18

- Fallopia japonica 15-18

- Eichhornia crassipes 15-17

Partecipare

- Trasmettere le mie osservazioni

- Controllare le mie liste

### Tappa 1/3: scelta approssimativa di una località

digitando un testo

Visualizzare

per coordinate geografiche

Lon  Lat  Visualizzare

scegliendo un comune

<<- Digitate il comune Visualizzare Ingrandire sul comune

scegli tra

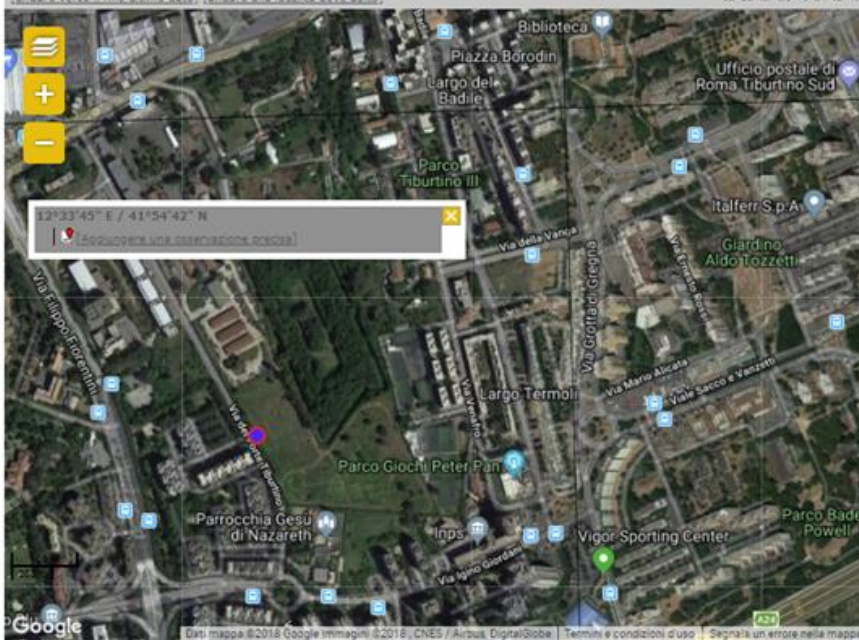
le mie ultime località Le mie località più utilizzate

[zona umida Ixici] Monte San Giovanni in Sabazia [32N 315 / 4686] Borgo Capino [32N 209 / 4684] Rieti [32N 318 / 4703] Rieti [32N 322 / 4704] Bocca Nuova [32N 316 / 4626] Roma [32N 287 / 4650] Salina di Tarquinia [zona umida Ixici] Tarquinia [22N 724 / 4674] Velletri [32N 318 / 4617]

clickando sulla cartina

[andare verso il mio ultimo dato] [andare alla località dove abito]

12°33'45" E / 41°54'42" N



REGIONE LAZIO

Inserire i propri dati dal computer : passaggio 2

Stefano Sarrocco [logout]

en it de fr



## Pagina iniziale ornitho.it

Le Associazioni di ornitho.it

Sponsor

### Consultare

Le osservazioni

- Gli ultimi 2 giorni
- Gli ultimi 5 giorni
- Gli ultimi 15 giorni
- Le ultime rarità
- Tutti i miei dati

Dati da convalidare

- Consultazione a più criteri
- Sintesi giornaliera
- Fotografie e suoni

Dati e analisi

- Fringuello alpino 17-18
- Vanessa atalanta 2018
- Cincia mora 17-18
- Cincia mora 12-13
- Ciuffolotto trombettiere (ssp.) 17-18
- Lucertola muraiola 2017
- Geco comune 2017
- Volpe 16-17
- Scoiattolo grigio 15-17
- Istrice 14-17
- Vanessa atalanta 15-17
- Anacridium aegyptium 2017
- Cimice asiatica 16-17
- Ailanthus altissima 15-18
- Fallopia japonica 15-18
- Eichhornia crassipes 15-17

### Partecipare

- Trasmettere le mie osservazioni
- Controllare le mie liste

## Trasmettere le mie osservazioni - Anfibi

\* \*\* Solo i campi preceduti da un asterisco sono obbligatori. Evitare di inserire dati nel campo --> Numero - Sesso - Età se non si è rigorosamente certi

### \* Data

07.03.2018 [ultimo sabato] [ultima domenica] [ieri] [oggi]

### \* Luogo

Roma [33N 287 / 4650] altitudine 87 m (modificare se necessario)

[cambiare la località]



### \* Specie

-- SCEGLIETE --

### \* Numero totale d'individui

Valore esatto 1

I campi qui sotto non sono obbligatori \*\*\* (vedi sotto)

Numero	Sesso	Età	Condizioni
	sconosciuto	sconosciuta	sconosciuto

[aggiungere individui supplementari]

[maschera di selezione]

### Altri dati/informazioni

- Dato protetto
- Dato di seconda mano
- L'animale è morto o ferito

- Comportamento :
- Accoppiamento
  - Depone uova
  - Predato
  - Prende il sole
  - Sotto un rifugio artificiale

Codice progetto :

Potete fornire un'immagine JPEG (max. 450 pixels) o un suono MP3 della vostra osservazione (max. 1 Mb)

Scegli file Nessun file selezionato

### Commenti

Nota Nota protetta

Area per i commenti con un campo di testo e un pulsante per inviare.

Successivo

### Le mie ultime segnalazioni :

mercoledì 28 febbraio 2018

Roma [33N 287 / 4650]

1 Colombaccio

lunedì 26 febbraio 2018

Rieti [33N 318 / 4703]

1 Peppola

domenica 25 febbraio 2018

Monte San Giovanni in Sabina [33N 315 / 4686]

1 Poiana  
x Fanelli

Poggio Catino [33N 309 / 4684]

1 Falco pellegrino

domenica 11 febbraio 2018

Rocca Priora [33N 316 / 4626]

≥6 Rospi comuni  
≥134 Rane dalmatine  
≥6 Rospi comuni  
x Talpa sp.  
x Rane dalmatine

sabato 17 febbraio 2018

1 Airone cenerino  
x Rane dalmatine

mercoledì 14 febbraio 2018

Salina di Tarquinia (zona umida IWC)

1 Verzellino

Tarquinia [32N 724 / 4674]

17 Volpoche

sabato 10 febbraio 2018

REGIONE  
LAZIO



Inserire i propri dati con il  
cellulare



## NaturaList

Biolovision Sàrl Strumenti

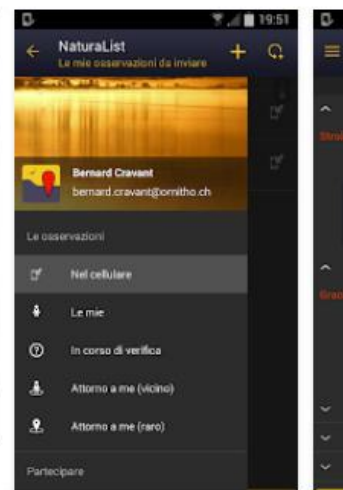
★★★★★ 418

PEGI 3

L'app è compatibile con alcuni dei tuoi dispositivi.

Puoi condividere questi contenuti con la tua famiglia. [Leggi ulteriori informazioni sulla Raccolta di famiglia](#)

Installata



Questa applicazione permette di registrare in modo rapido le osservazioni di uccelli e di specie di numerosi altri gruppi tassonomici in Europa e oltre : anfibi, rettili, farfalle, libellule, ecc.

Il sistema permette la raccolta facile e veloce dei dati che saranno sincronizzati con i differenti siti web esistenti (vedere le condizioni di utilizzo). In questo modo gli utenti possono utilizzare una sola applicazione per tutti i loro spostamenti.



REGIONE  
LAZIO

**Estrarre i propri dati**  
**Formato tabellare**



**Periodo** Da martedì 7 luglio 1981 a giovedì 4 gennaio 2018

**Specie** Tutte le specie

**Luogo** Tutte le località

**Selezione** mie osservazioni novità con foto con suoni

**Esportazione**

ID ornitho.	ID Specie	Uccelli	Scientifico	Gruppo tass	Famiglia	Ordine sis	Data	Giorno	Mese	Anno	Giornata d	Pentade	Decade	Settimana	ora d'inizio	Ora d'inizi	Minuto d'in	Ora finale	Ora finale.
5006669	173	Falco pelle	Falco pere	Uccelli	Falconidae	2490	09/02/2014	9	2	2014	40	8	4	6	00:00	0	0	00:00	0
5177183	173	Falco pelle	Falco pere	Uccelli	Falconidae	2490	23/03/2014	23	3	2014	82	17	9	12	00:00	0	0	00:00	0
5185998	173	Falco pelle	Falco pere	Uccelli	Falconidae	2490	25/03/2014	25	3	2014	84	17	9	12	00:00	0	0	00:00	0
5228825	173	Falco pelle	Falco pere	Uccelli	Falconidae	2490	29/03/2014	29	3	2014	88	18	9	13	10:00	10	0	10:30	10
5220661	173	Falco pelle	Falco pere	Uccelli	Falconidae	2490	02/04/2014	2	4	2014	92	19	10	14	00:00	0	0	00:00	0

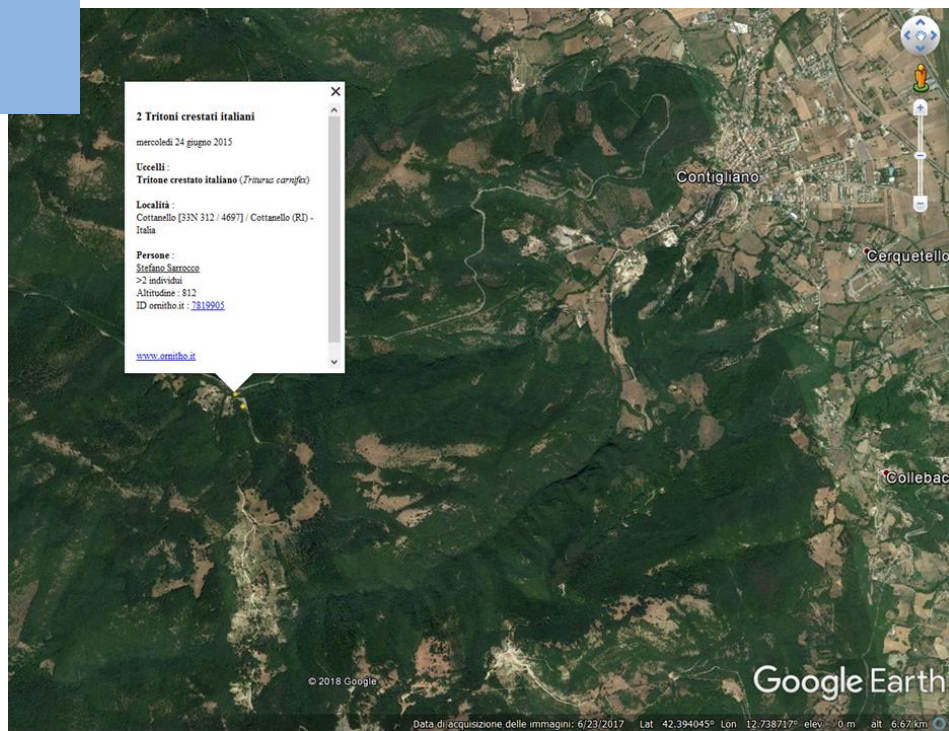
ID Località	Località	Comune	Provincia	Paese	Latitudine	Longitudin	Latitudine (d	Longitudine	UTM Zor	UTM X [m]	UTM Y [m]	Tipo di loca	Stima	Numero	Dettagli	Codice atl	Altitudine	Protetto	Verifica
123762	Roma [33]	Roma	RM	Italia	41,94956	12,55042	41°56'58.41"	12°33'1.52"	33	296965	4647078	Localizzazione precis		1		1	42	Si	No
9281	Lago di Fo	Latina	LT	Italia	41,40143	12,89822	41°24'5.16"	12°53'53.59"	33	324308	4585453	Località		2		1	0	Si	No
122851	Roma [33]	Roma	RM	Italia	41,86467	12,5112	41°51'52.80"	12°30'40.31"	33	293439	4637745	Localizzazione precis		1			31	Si	No
55326	Ponza [33]	Ponza	LT	Italia	40,88041	12,953	40°52'49.49"	12°57'10.81"	33	327528	4527498	Quadrato chilometrico		2			16	Si	No
124668	Roma [33]	Roma	RM	Italia	42,05273	12,56535	42°03'9.83"	12°33'55.27"	33	298528	4658498	Quadrato chilometrico		1	1x adulto		21	Si	No

COI	GSR	SEARCH	Nome	Cognome	Dato di se	Nota	Annotazione	Data d'inserimento	Data dell'ultima modif	Annotazio	Codice studio
No	No	LC	Stefano	Sarocco	No	in volo alto		09/02/2014	09/02/2014		
No	No	LC	Emanuela	Peria	No			23/03/2014	23/03/2014		
No	No	LC	Gaia	de Luca	No			04/04/2014	04/04/2014		PERCORSO
No	No	LC	Emanuela	Peria	No	con sarocco, petrassi,		04/04/2014	04/04/2014		
No	No	LC	Emanuela	Peria	No			04/04/2014	04/04/2014		

## Estrarre i propri dati Formato tabellare

NAME_SPECIES	LATIN_SPECIES	DATE	DATE_YE	TIMING	PLACE	MUNICIPALITY	COORD_F	COORD_E	COORD_N	PRECISIO	ALTITUDE	ESTIMATI	TOTAL_CX	DETAIL	TRA_NAM	HIDDEN	COMMENT
Uccelli	Scientifico	Data	Anno	Orario	Località	Comune	UTM Zona	UTM X [m]	UTM Y [m]	Tipo di loci	Altitudine	Stima	Numero	Dettagli	Nome del	Protetto	Nota
Raganella tirrenica	Hyla sarda	24-apr-10	2010		La Maddalena [32N 536 / 4564]	La Maddalena	32	536498	4564500	Quadrato c	1	x	1		Sarrocco	No	numerosi individui in err
Raganella italiana	Hyla intermedia	03-mag-10	2010		Laghetti La Selva di Paliano (zona ur	Paliano	33	334734	4626602	Località	238	>	1		Sarrocco	No	in emissione canora
Raganella tirrenica	Hyla sarda	24-giu-10	2010		La Maddalena [32N 536 / 4563]	La Maddalena	32	536498	4563500	Quadrato c	4		1		Sarrocco	No	
Rana dalmatina	Rana dalmatina	21-mar-11	2011		Torre Astura	Nettuno	33	314086	4587726	Localizzaz	2	>	1	1x deposiz	Sarrocco	No	Alcune ovature in stagn
Rana esculenta o Rana di Lessona	Pelophylax kl. esculentus / lessonae	21-mar-11	2011		Torre Astura	Nettuno	33	314086	4587726	Localizzaz	2	x	1		Sarrocco	No	alcuni individui in vocali
Tritone punteggiato	Lissotriton vulgaris	26-dic-12	2012		Salisano [33N 313 / 4680]	Salisano	33	313528	4680498	Quadrato c	240		2		Sarrocco	No	In un fontanile lato strac
Salamandrina dagli occhiali / di Savi	Salamandrina terdigitata / perspicillata	08-mar-14	2014		Morro Reatino [33N 322 / 4711]	Morro Reatino	33	322391	4711742	Localizzaz	536		2		Sarrocco	Si	2 adulti con ovature in u
Salamandrina dagli occhiali / di Savi	Salamandrina terdigitata / perspicillata	08-mar-14	2014		Morro Reatino [33N 322 / 4711]	Morro Reatino	33	322267	4711700	Localizzaz	576	>	2	2x larve / c	Sarrocco	Si	Osservazioni effettuate
Rana appenninica	Rana italica	30-mar-14	2014		Toffia [33N 315 / 4674]	Toffia	33	315528	4674498	Quadrato c	362	x	1		Sarrocco	No	decine di girini lungo il f
Raganella italiana	Hyla intermedia	06-apr-14	2014		Monterotondo [33N 300 / 4659]	Monterotondo	33	300233	4659717	Localizzaz	23		1		Sarrocco	No	emissione canora

## Estrarre i propri dati Formato geografico



# Osservazioni

🔍 Specie  Localizzazione  Vai Filtri

**Italy** 112,450 OSSERVAZIONI 8,060 SPECIE 2,274 IDENTIFICATORI -- OSSERVATORI

📍 Mappa 🗪 Griglia ☰ Elenco 📍 Luoghi di interesse

📸 **Boccone maggiore**  
(*Urospermum dalechampii*)  
Province of Foggia... • 28 apr 2017  
Livello Ricerca 🔒 1 1 ora

📸 **Ofride di Bertoloni**  
(*Ophrys bertoloni*)  
Province of Foggia... • 28 apr 2017  
1 ora

📸 **Ophrys sphegodes atrata**  
Province of Foggia... • 28 apr 2017  
1 ora

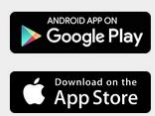
📸 **Anacamptis pyramidalis**  
Province of Foggia... • 28 apr 2017  
Livello Ricerca 🔒 1 1 ora

📸 **Vincetoxicum hirsundinaria**  
1 ora

Google

Dati mappa ©2018 GeoBasis-DE/BKG (©2009), Google, Inst. Geogr. Nacional, Mapa GISrael, ORION-ME | Termini e condizioni d'uso

- Informazioni
  - Aiuto
  - Feedback
  - Stampa
  - Il nostro blog
  - Linee guida della comunità
  - Termini del Servizio
  - Informativa sulla privacy
- 📘 📄 🗉

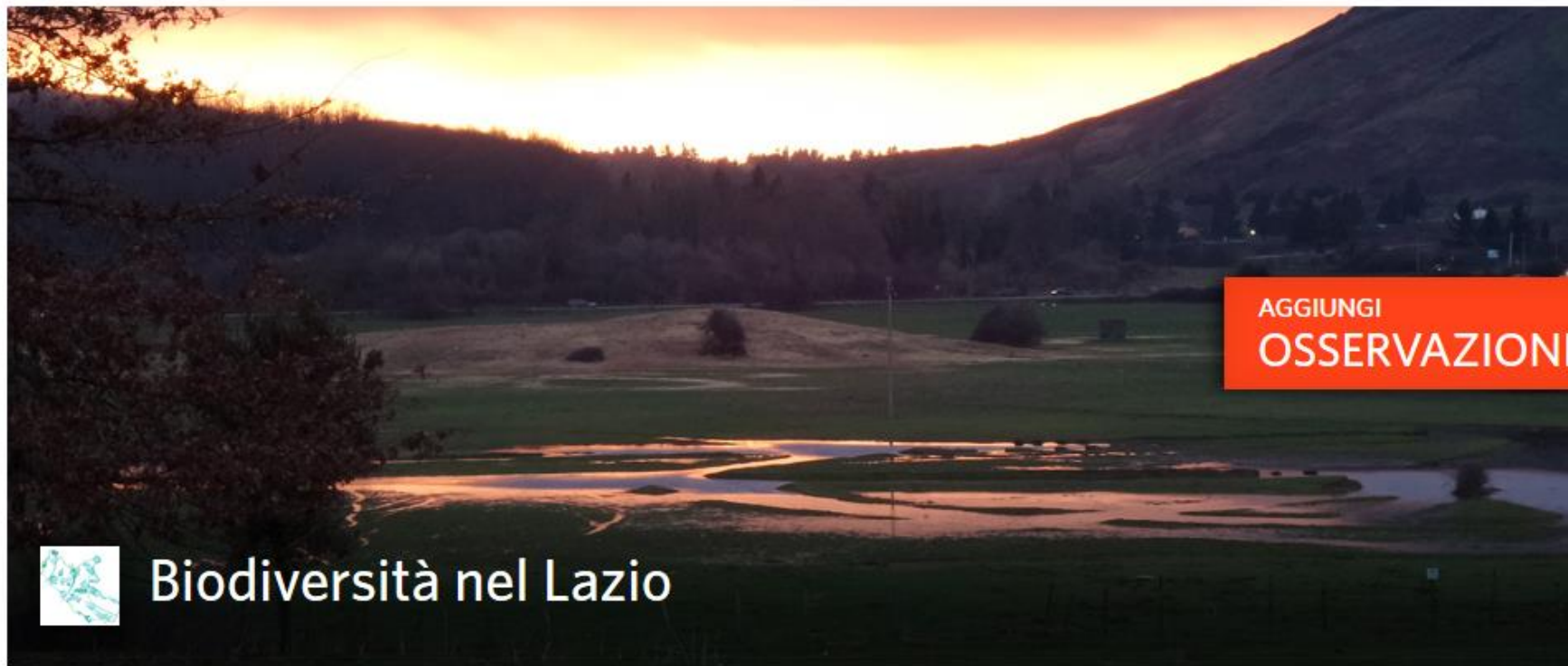


In attesa di tiles.inaturalist.org...



« Progetti

[Termini & Regole](#) | [Modifica il progetto](#)



## Biodiversità nel Lazio

### Statistiche

Totali

102

Osservazioni »

Con Più Osservazioni



emadezu  
59 osservazioni

Con Più Specie



emadezu  
35 specie

Le Specie Più Osservate



Piro piro piccolo  
6 osservazioni



REGIONE  
LAZIO