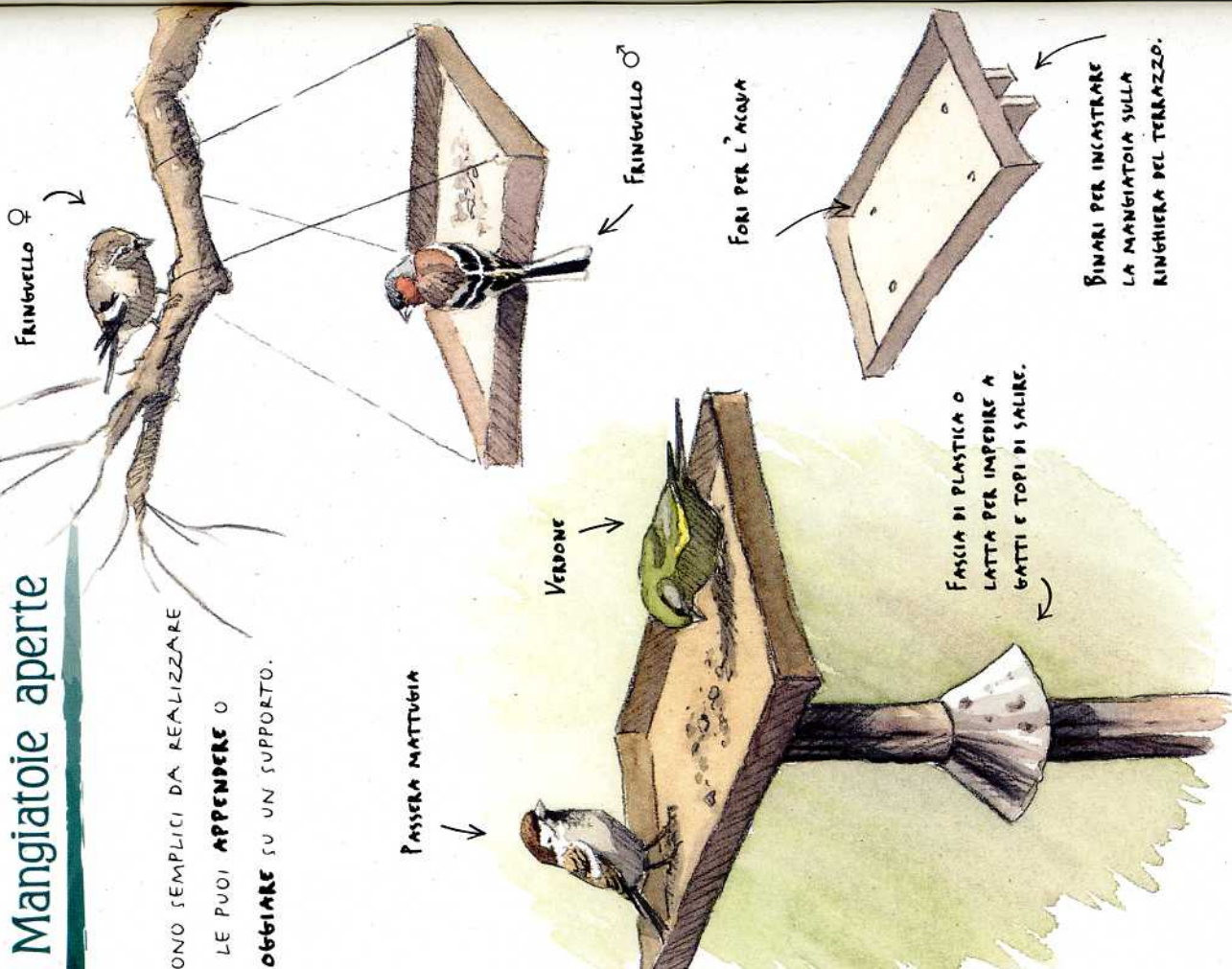


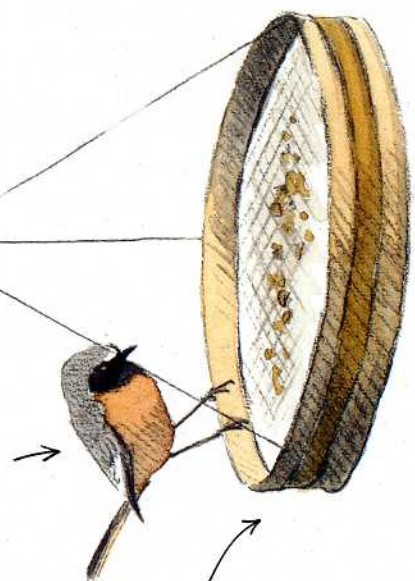
# Mangiatoie aperte

SONO SEMPLICI DA REALIZZARE  
LE PUOI APPENDERE O  
OGGIARE SU UN SUPPORTO.



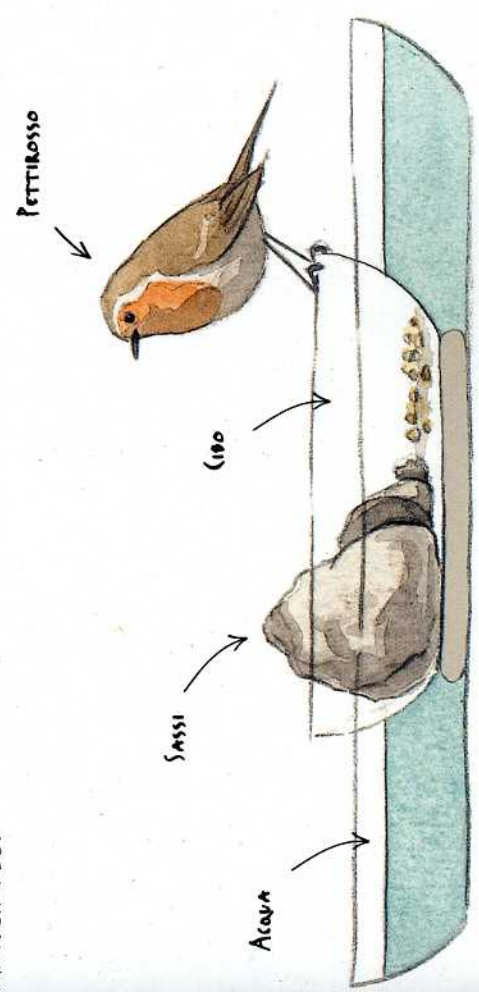
UN'ALTRA BUONA SOLUZIONE È QUELLA DI UTILIZZARE UN  
**SETACCIO DELLA FARINA**; LA RETINA INTERNA SI PUÒ PULIRE  
FACILMENTE E NON LASCIA ACCUMULARE ACQUA CHE  
PAREBBE MARCIARE IL CIBO.

**COIROSSO SPAZZACAMINO ♂**



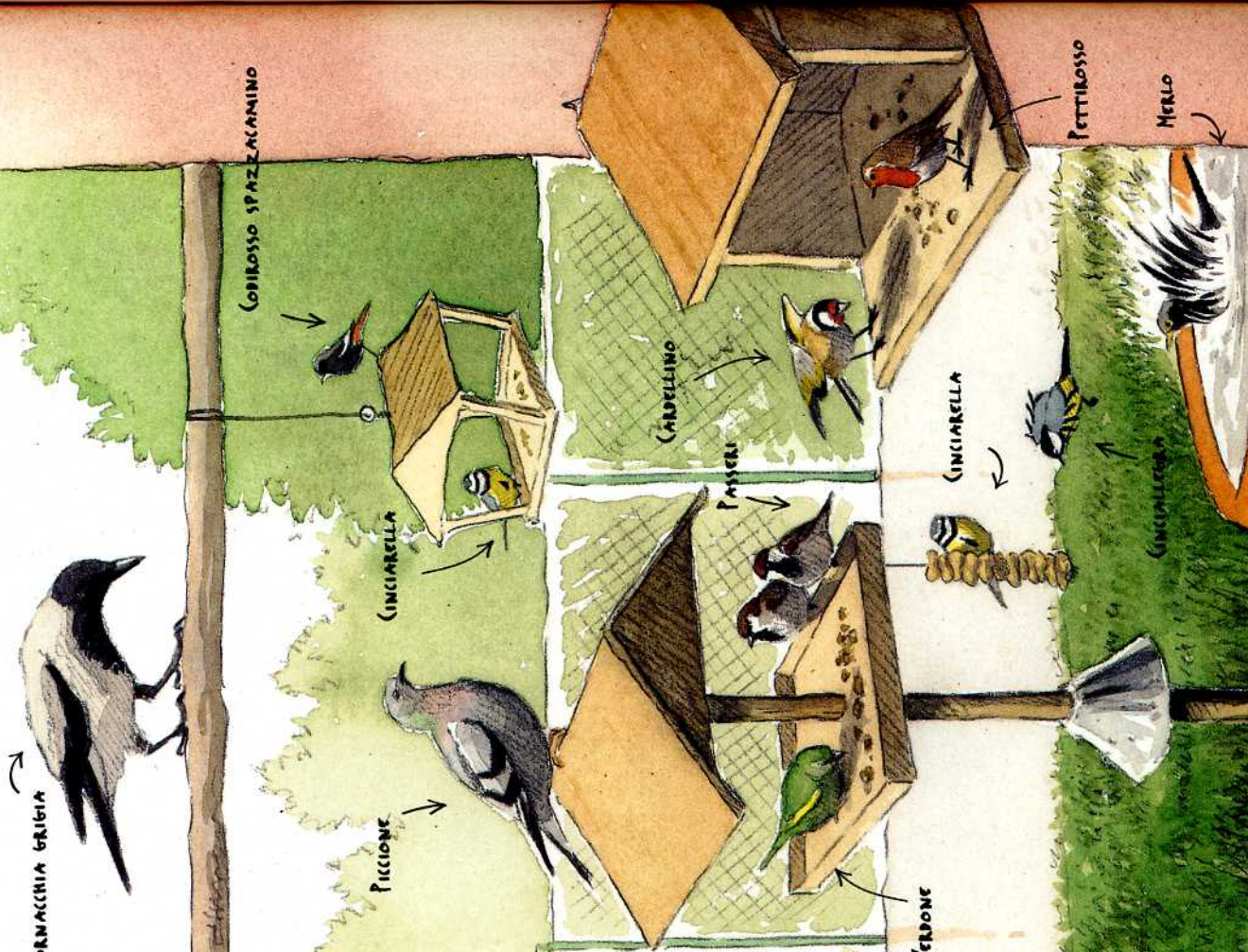
COMPRA I SETACCI CON IL CERCHIO IN  
PLASTICA, NON SI ROVINERANNO  
SOTTO LA PIOGGIA.

REALIZZA UNA **MANGIATOIA-ABBEVERATOIO** METTENDO DUE SOTTOVASI UNO  
DENTRO L'ALTRO. POTRAI OFFRIRE COSÌ, OLTRE AL CIBO ANCHE UN PO' DI ACQUA.  
QUESTA SOLUZIONE HA UN ALTRO VANTAGGIO: IL CIBO È DIFESO DA UN  
"FOSSATO" CON L'ACQUA E LE FORMICHE NON POSSONO RAGGIUNGERLO E  
MANGIARLO.



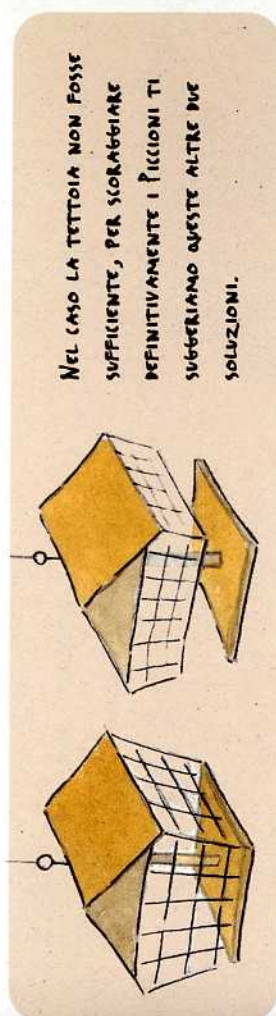
ATTENTI AI GATTI!! RICORDATE SILVESTRO E TITTI...? LA MANGIATOIA È  
PER GLI UCCELLI, FACCIAMO IN MODO CHE NON SIA PER I FELINI!

# Mangiatoie con il tetto



LE MANGIATOIE CON IL TETTO HANNO IL PREGIO DI **RIPARARE IL CIBO** DALLE INTEMPERIE E DI FAR SENTIRE PIÙ PROTETTI GLI UCCELLI CHE FREQUENTERANNO LA MANGIATOIA PIÙ VOLENTIERI.

INOLTRE LA TETTOIA SCORAGGIA I PICCIONI, LE CORNACCHIE GRIGIE E LE GAZZE CHE ALTRIMENTI MANGEREBBERO TUTTO IL CIBO SCACCIANDO TUTTI GLI ALTRI OSPITI PIÙ PICCOLI DI LORO.



# Vasche e abbeveratoi

REALIZZA UN PUNTO DOVE I NOSTRI AMICI POSSONO **ADDEVERARSI** E FARE IL **BAGNO**, METTENDO UN PO' DI ACQUA IN UNA CIOTOLA O DENTRO UN SOTTOVASO.

RIEMPI FINO A 3 CM E CAMBIA SPESSE L'ACQUA.



## Mangiatoie a reticella e altre soluzioni

UTILIZZA UNA SEMPLICE

**RETICELLA** DI QUELLE CHE  
CONTENGONO GLI AGRUMI O  
UNA RETE QUALSIASI

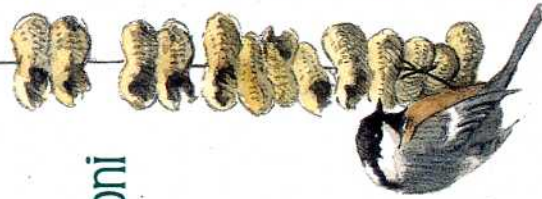
RIEMPITA DI **NOCI E ARACHIDI**  
E ATTACCALA AD UN RAMO O  
SOTTO LA MANGIATOIA.

SARÀ UN DIVERTIMENTO  
VEDERE CINCIE E PICCHI  
MURATORI COMPIERE  
ACROBAZIE E SPIZZUCARE  
VORACI A TESTA IN GIÙ!



(CINCIALLELLA)

(CINCIA MORA SU  
UNA COLLANA DI  
ARACHIDI)



(CINCIARELLA)



PUOI OFFRIRE LORO ANCHE "COLLANE"  
DI **ARACHIDI** O MEZZA **NOCE DI COCCO**.

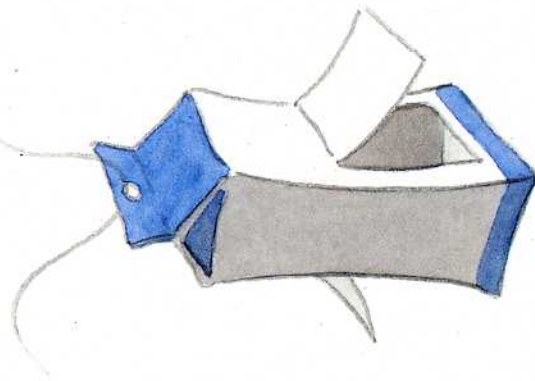
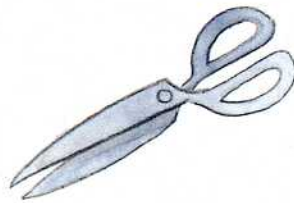
(CINCIALLEGRA)



## Mangiatoie con materiale di recupero

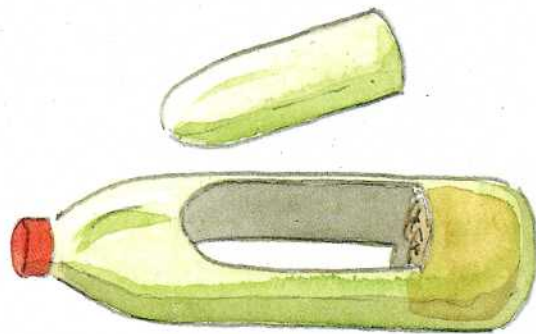
**1)** UTILIZZA UN **CONTENITORE PER IL**

**LATTE O SUCCO DI FRUTTA** E RITAGLIA, CON  
LE FORBICI, DUE FINESTRELLE AD 1-1,5  
CENTIMETRI DI ALTEZZA DALLA BASE.  
FAI UN FORO NELLA PARTE ALTA DEL  
CONTENITORE E FACCI PASSARE UNO SPAGO  
PER POTER APPENDERE LA  
MANGIATOIA.



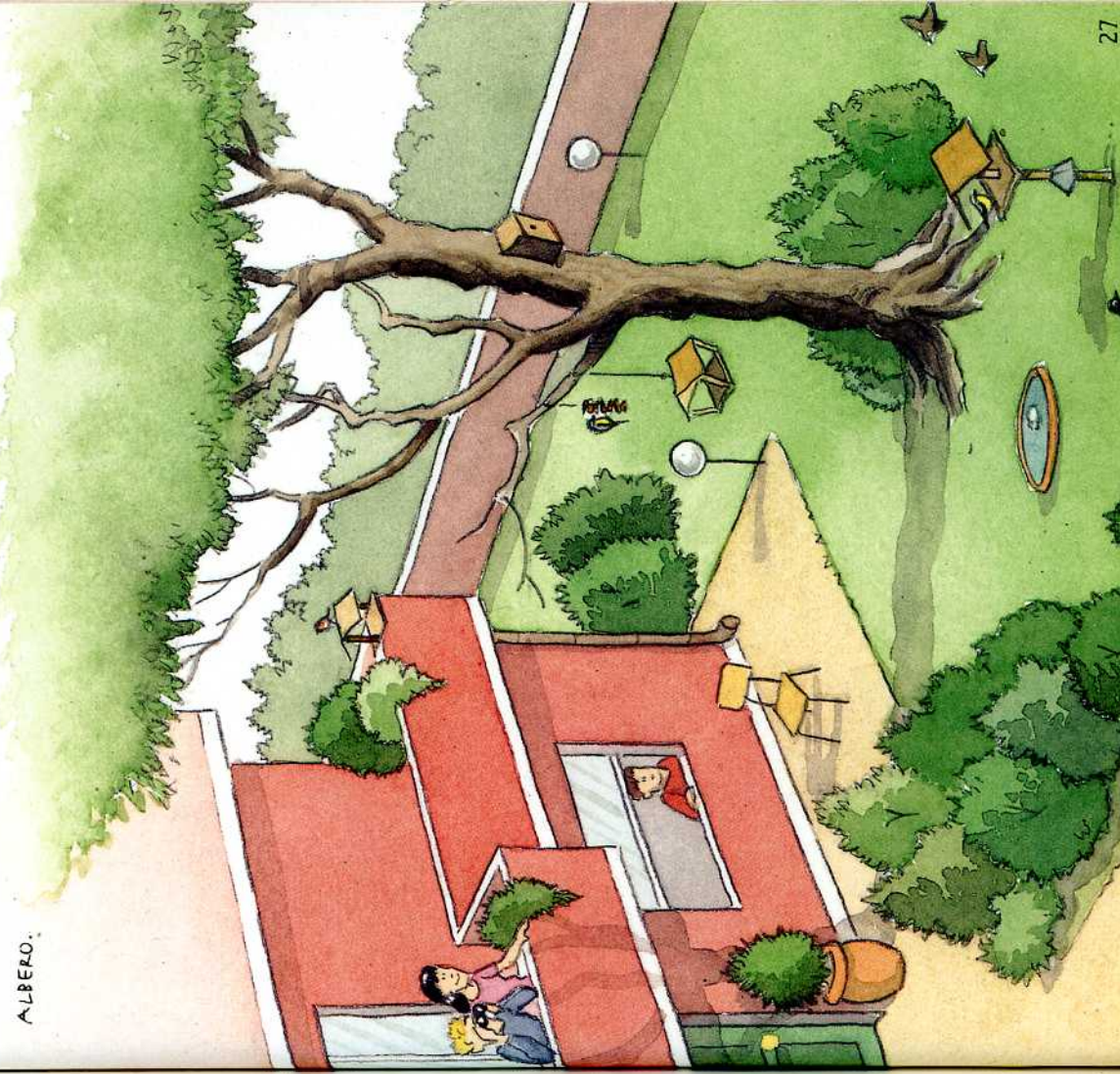
**2)** UTILIZZA UNA **BOTTIGLIA DI PLASTICA**

QUALSIASI, CON LA FORBICE REALIZZA DUE  
FINESTRE, ALL'INTERNO SISTEMMA IL CIBO E  
PER SOSPENDELA UTILIZZA UNO SPAGO  
CHE LEGERAI SUBITO SOTTO IL TAPPO.  
DOPO UN PÒ, SE LE MANGIATOIE SONO  
SPORCHE, LAVALE O BUTTALE VIA E  
REALIZZANE DI NUOVE.



# Dove posizionare la mangiatoia

POSIZIONA LA MANGIATOIA IN UN LUOGO **TRANQUILLO E RISERVATO**, NEL GIARDINO, SUL BALCONE O ADDIRITTURA APPOGGIATA SUL DAVANZALE DI CASA. IN GIARDINO PUOI FISSARLA SU DI UN PALO O APPENDERLA SU UN RAMO DI UN ALBERO.



LE MANGIATOIE CHE TI ABBIAMO PROPOSTO SONO SOLO ALCUNE TRA LE TANTE POSSIBILI. POTRAI REALIZZARNE ANCHE ALTRE, **INVENTATE DA TE...** BUON DIVERTIMENTO!

