

Stralcio Carta Geologica 1:25.000

Legenda

Carta Geologica 1:25.000 (1)

| | |
|-------------------|--|
| | |
| amb_depos | 2 - Continentale |
| classe_oro | 1 - Copertura quaternaria-depositi ubiquitari |
| codice_1 | 15 |
| codice_2 | 15 |
| codice_bib | 1 |
| descriz_1 | 15) Sabbie litoranee e palustri e dune recenti |
| descriz_2 | 15) Sabbie litoranee e palustri e dune recenti |
| et | Olocene |

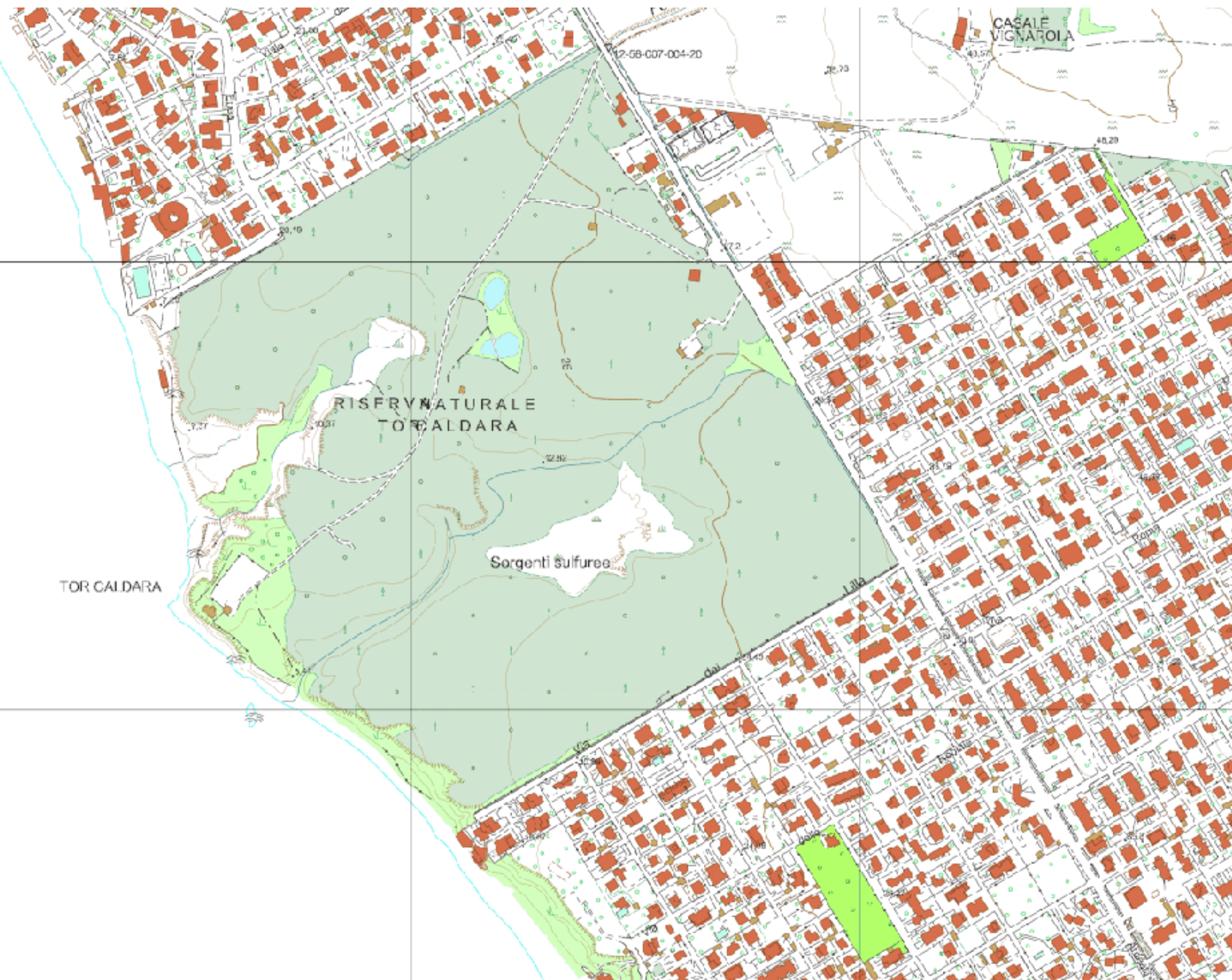
Carta Geologica 1:25.000 (1)

| | |
|-------------------|--|
| | |
| amb_depos | 3 - Marino/13 - Marino marginale |
| classe_oro | 2 - Depositi post-orogenesi |
| codice_1 | 9dd |
| codice_2 | 9dd |
| codice_bib | 1 |
| descriz_1 | 9dd) Depositi prevalentemente sabbiosi |
| descriz_2 | 9dd) Depositi prevalentemente sabbiosi |
| et | Pleistocene superiore |

Carta Geologica 1:25.000 (1)

| | |
|-------------------|---|
| | |
| amb_depos | 3 - Marino/13 - Marino marginale |
| classe_oro | 2 - Depositi post-orogenesi |
| codice_1 | 8 |
| codice_2 | 8 |
| codice_bib | 1 |
| descriz_1 | 8) Depositi preval. ghiaiosi a luoghi cementati in facies marina e marino-marginale lungo costa |
| descriz_2 | 8) Depositi preval. ghiaiosi a luoghi cementati in facies marina e marino-marginale lungo costa |

LIDO DI ENEA



Stralcio CTRN - 1:5.000 - V. 2020