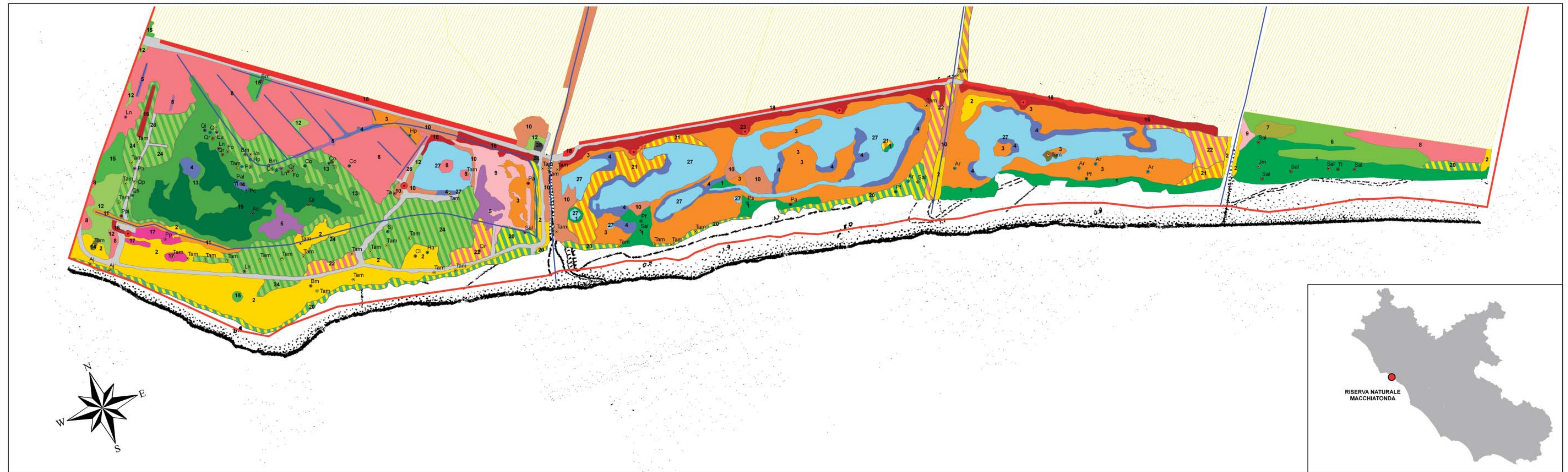
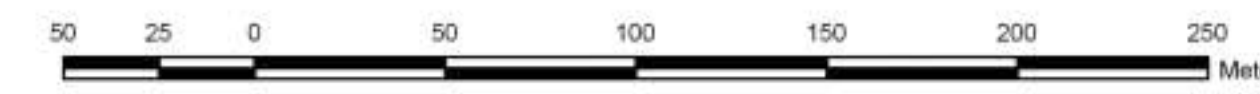


RISERVA NATURALE REGIONALE MACCHIATONDA CARTA DELLA VEGETAZIONE

FRANCESCO SPADA e FRANCOIS SALOMONE

Scala 1:2.000



Forme di vegetazione

1. Erbai aloftici-NAT 2000 1420; CORINE B 15.6
2. Praterie ad *Agropyron repens*-CORINE B 15.35
3. Paludi salmastre a *Juncus maritimus*-NAT 2000 1410; CORINE B 15.5
4. Paludi salmastre a *Bolboschoenus maritimus*- NAT 2000 1410; CORINE B 15.5
5. Acquitrini a *Carex otrubae*-CORINE B 53.2192
6. Praterie subsalse a *Parapholis strigosa*-NAT 2000 1310; CORINE B 15.1
7. Praterie periodicamente inondate a *Puccinellia festuciformis*-NAT 2000 1410; CORINE B 15.57
8. Erbai secondari a partecipazione di Leguminose foraggere-CORINE B 81 prp parte
9. Erbai secondari a Graminacee cespitose-CORINE B 53.16 pro parte
10. Canneti a *Phragmites australis*-CORINE B 53.11
11. Canneti ad *Arundo donax*-CORINE B 53.62
12. Grovigli di *Rubus sp.*-impov. CORINE B 31.89
13. Popolamenti chiusi ad *Ulmus minor*-impov. CORINE B 4.4
14. Cespuglieti a *Tamarix africana*-CORINE 44.813
15. Cespuglieti a *Prunus spinosa*-impov. CORINE B 31.89
16. Siepi artificiali ad *Atriplex*, *Tamarix*, *Limoniastrum*-CORINE B 83.32
17. Siepi artificiali a sclerofille sempreverdi-CORINE B 83.32
18. Filari artificiali a *Cercis*, *Acer campestre*, *Laurus*..CORINE B 84
19. Boscaglia a *Laurus nobilis*-NAT 2000 5310; CORINE B 32.216
20. Mosaico di praterie di duna embrionale e lembi di erbai aloftici-NAT 2000 5310; CORINE B 16211 pro parte
21. Mosaico di praterie di duna embrionale e lembi di palude salmastra-NAT 2000 2110; CORINE B 16211 pro parte
22. Praterie secondarie retrocostiere-CORINE B 31.89+CORINE B 81
23. Canneti discontinui ad *Agropyron repens*-CORINE B 31.89+CORINE B 53.11
24. Grovigli di rovo a Rosacee legnose-CORINE B 31.89
25. Coltivi- CORINE B 82
26. Aree calpestate-CORINE B 83.32
27. Specchi d'acqua-NAT 2000 1150*; CORINE B 21
28. Edifici

Presenze puntiformi

- Ac. *Acer campestre*
- Aj. *Agropyron junceum*
- Ar. *Agropyron repens*
- Bm. *Bolboschoenus maritimus*
- Cl. *Cyperus longus*
- Co. *Carex otrubae*
- Eu. *Eucalyptus sp.*
- Fo. *Fraxinus oxycarpa*
- Ha. *Holoschoenus australis*
- Hp. *Halimione portulacoides*
- Jm. *Juncus maritimus*
- Ln. *Laurus nobilis*
- Pa. *Phragmites australis*
- Pal. *Populus alba*
- Pc. *Populus canescens*
- Pf. *Puccinellia festuciformis*
- Ph. *Pinus halepensis*
- Pp. *Pinus pinaster*
- Ppi. *Pinus pinea*
- Ps. *Parapholis strigosa*
- Qc. *Quercus cerris*
- Qi. *Quercus ilex*
- Qp. *Quercus pubescens s.l.*
- Qr. *Quercus robur*
- Qs. *Quercus suber*
- Sal. *Arthrocnemum perenne*
- Sj. *Spartium junceum*
- Ta. *Typha angustifolia*
- Tam. *Tamarix africana* eT. sp. cult
- Tl. *Typha latifolia*
- Va. *Vitex agnus-castus*

