

- Allegato A -



REGIONE LAZIO

SISTEMA REGIONALE DELLE AREE NATURALI PROTETTE

Riserva Naturale MONTE CASOLI DI BOMARZO

Quadro di unione della Carta Tecnica Regionale
Sezioni n.

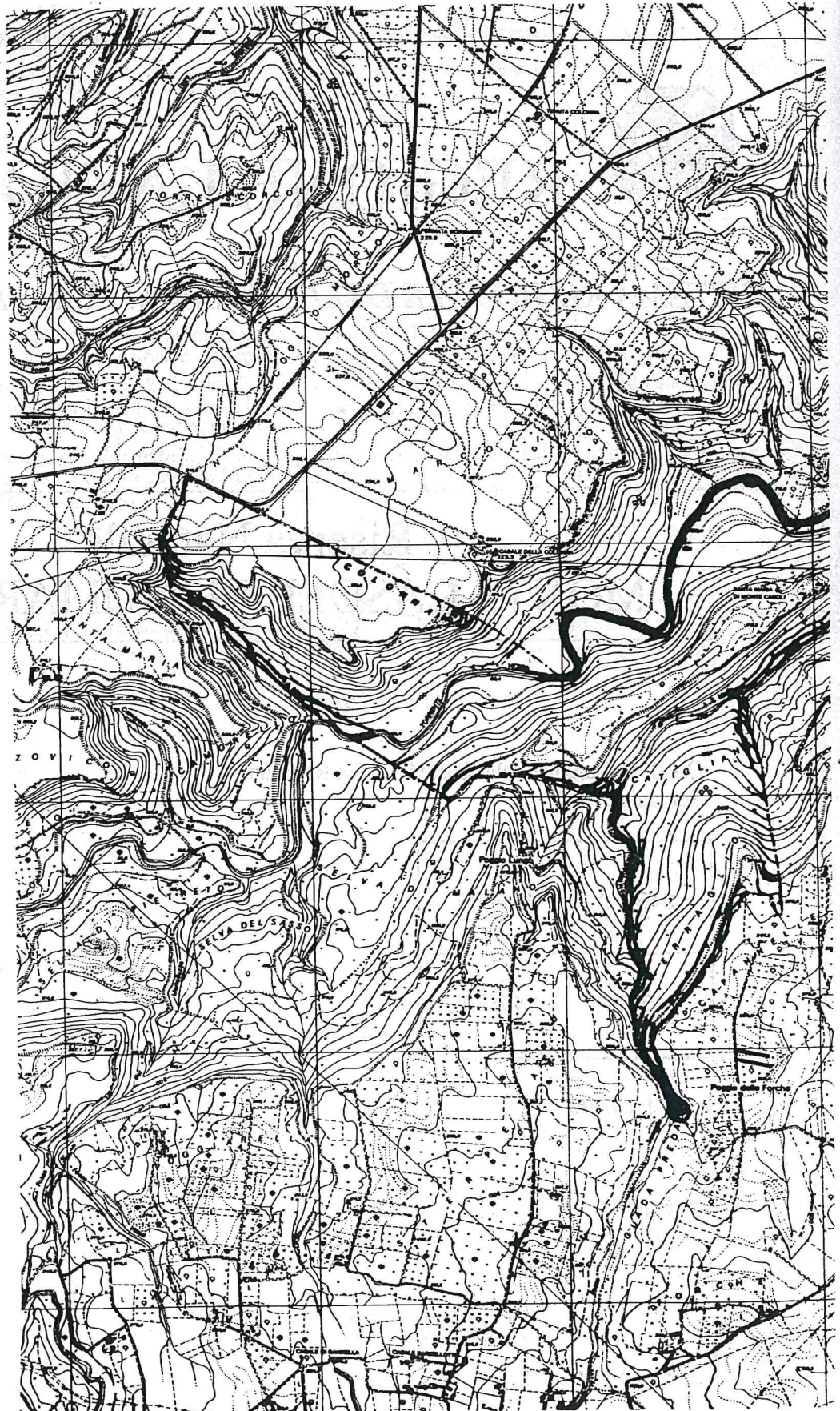
345070	345080
345110	345120

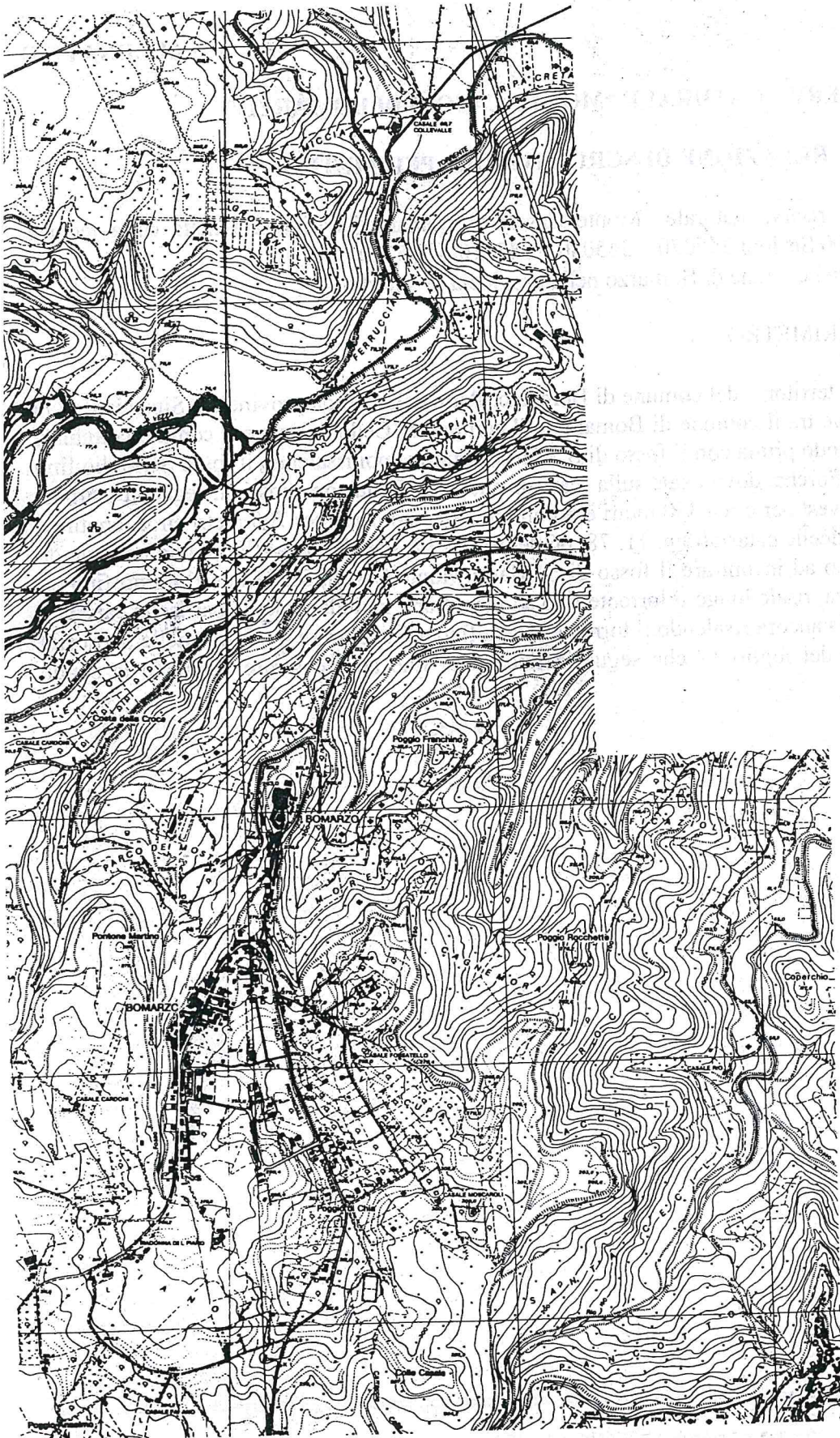
scala 1:10.000

legenda:



ZONA "A"





ALLEGATO B

RISERVA NATURALE "MONTE CASOLI DI BOMARZO"

RELAZIONE DESCRITTIVA DEL PERIMETRO

La perimetrazione della riserva naturale "Monte Casoli di Bomarzo" è riportata nella carta tecnica regionale in scala 1:10.000 Sezioni 345070 - 345080 - 345110 - 345120.
Il perimetro è compreso nel comune di Bomarzo nella provincia di Viterbo.

DESCRIZIONE DEL PERIMETRO

Il perimetro si svolge nel territorio del comune di Bomarzo. Parte dalla strada provinciale Sipicciense in corrispondenza del confine tra il comune di Bomarzo e il comune di Celleno, segue il confine comunale in direzione sud, coincidendo prima con il fosso di S. Maria, continua poi risalendo il fosso Serraglio fino alla località Poggio delle Forche, dove risale sulla scarpata che delimita la zona boscata; segue la scarpata prima in direzione nord-ovest per circa 350 metri e poi in direzione nord-est per 700 metri circa, continua lungo il confine delle particelle catastali nn. 11, 78, 66 del foglio 17, scende lungo l'impluvio naturale da quota 250 metri s.l.m. fino ad incontrare il fosso di S. Maria Monte Casoli, segue quest'ultimo fino ad incontrare il torrente Veza; risale lungo il torrente fino ad incontrare, includendola, la particella catastale n. 40 del foglio 8; continua ancora risalendo il torrente Veza fino ad incontrare il confine delle particelle catastali nn. 15, 10, 9, 1 del foglio 17 che segue in linea retta fino ad incontrare di nuovo la strada provinciale Sipicciense.