

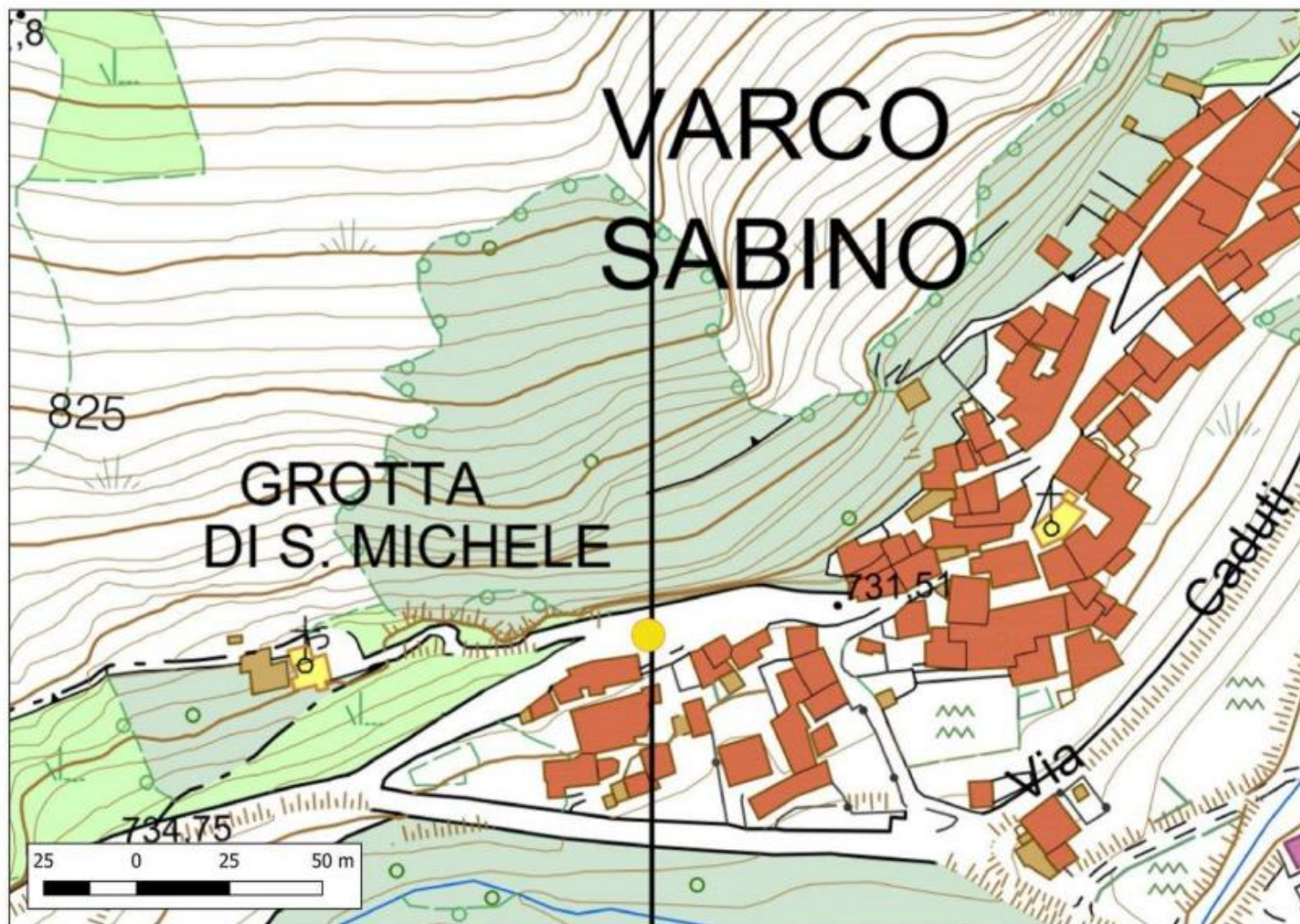
Varco Sabino, Rieti, Lazio, Italia

Catasto geositi puntuali

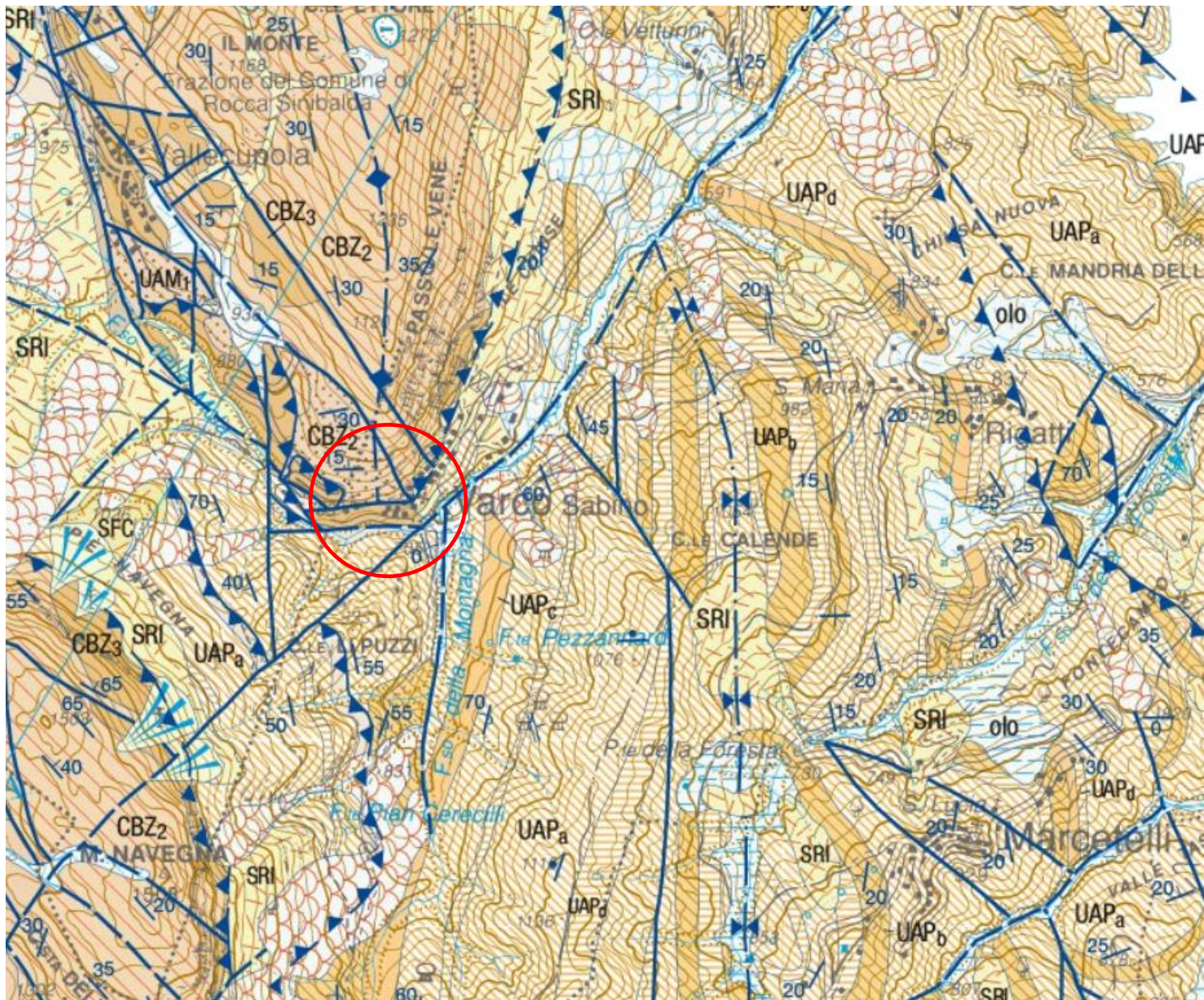
Lat: 42,239 - Long: 13,018

<b>Codice:</b>	G23
<b>Denominazione:</b>	Faglia verticale di Varco Sabino
<b>Provincia:</b>	Rieti
<b>Comune:</b>	Varco Sabino
<b>Area protetta:</b>	
<b>Sito Natura 2000:</b>	
<b>Tipologia:</b>	Strutturale
<b>Fonte:</b>	Miccadei E. & Parotto M. (1993)

Ubicazione del Geosito



Ubicazione del Geosito (puntino giallo)



Pescorocchiano Foglio 358 - Scala 1:50.000

Legenda

**Area B - SUCCESSIONE - M.TE NAVEGNA - M.TE S. ANGELO**

Miocene



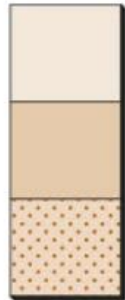
UAP<sub>a</sub>

**COMPLESSO TORBIDITICO ALTOMIOCENICO LAZIALE-ABRUZZESE *auctt. pars* (UAP)**

Nell'area in esame l'unità è costituita in prevalenza da:

**Associazione arenacea** : arenarie in strati da spessi a molto spessi o massicci, in facies A1 (UAP<sub>a</sub>).

Biozona atipica *p.p.* - **MESSINIANO INFERIORE** *p.p.*



UAM<sub>3</sub>

**UNITÀ ARGILLOSO-MARNOSA (UAM)**

Nell'area in esame sono stati distinti tre membri:

**Argille ad Orbulina.** Il membro presenta caratteristiche analoghe a quello affiorante nell'area A (UAM<sub>3</sub>).

**TORTONIANO** *p.p.* - **MESSINIANO inf.**

UAM<sub>2</sub>

**Marne a Cylindrites.** Alternanze di marne e di marne calcaree, con sottili intercalazioni calcarenitiche (UAM<sub>2</sub>). Biozona

**Globigerinoides extremus.** - **TORTONIANO** *p.p.*

UAM<sub>1</sub>

**Marne calcaree.** Calcareniti e calciruditi, subordinatamente bioclastiche, color marrone e verdastro, in strati medi, con intercalazioni marnose sottili. Alla base sono presenti marne verdastre con abbondante glauconite, in strati sottili (UAM<sub>1</sub>).

Dalla biozona a *Orbulina universa* alla biozona a *Globigerinoides extremus*, correlabile con la biozona SBZ26 *p.p.*

**SERRAVALLIANO** *p.p.* - **TORTONIANO** *p.p.*

**CALCARI A BRIOZOI E LITOTAMNI (CBZ)**

In quest'area sono stati riconosciuti due membri con rapporti reciproci assai variabili:



CBZ<sub>2</sub>

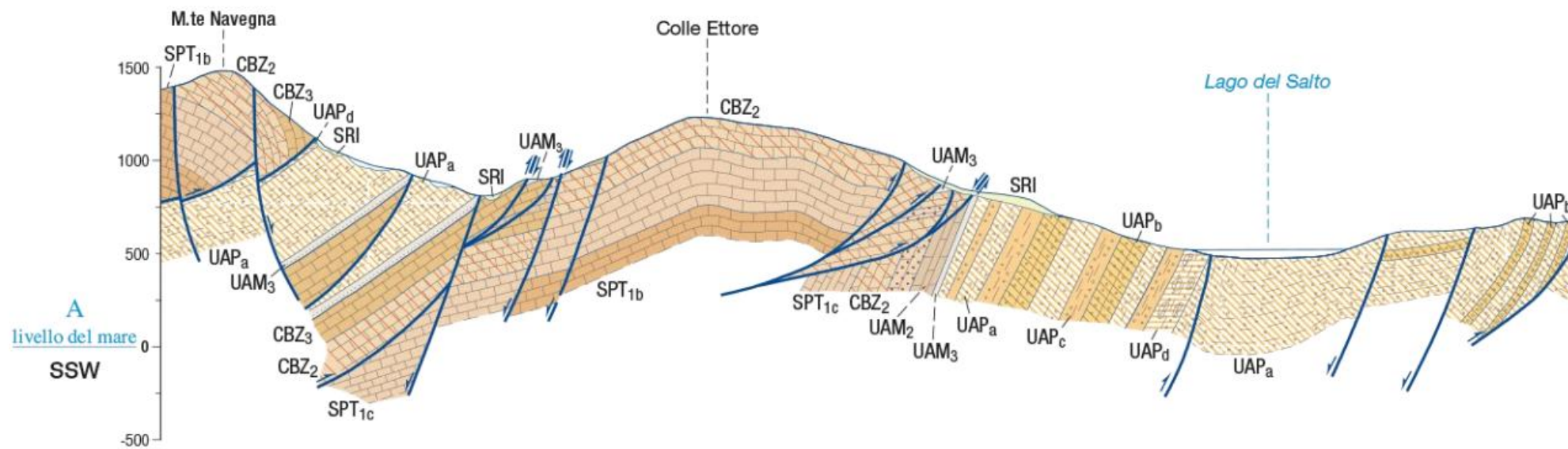
**Calcareniti a briozoi.** Calcareniti-calciruditi di color avana, marrone e grigio-biancastro, con abbondanti briozoi, foraminiferi bentonici e frammenti di litotamni. Localmente sono presenti intercalazioni di calcareniti fini, a frattura concoide (CBZ<sub>3</sub>).

Dalla biozona a *Praeorbulina spp.* alla biozona a *Globigerinoides obliquus*, intervallo corrispondente alla biozona SBZ26 *p.p.* **LANGHIANO** - **SERRAVALLIANO** *p.p.*

CBZ<sub>3</sub>

**Calcareniti a punti rossi.** Calcareniti e subordinate calciruditi bruno-aranciate con frequenti "punti rossi" (per la presenza di ossidi ed idrossidi di ferro); rare intercalazioni marnose. Strati da medi a spessi. Contengono foraminiferi bentonici e planctonici, ditrupe, frammenti di litotamni, pectinidi, briozoi, echinidi (CBZ<sub>2</sub>). Biozona SBZ26 *p.p.*

**LANGHIANO** *p.p.* - **SERRAVALLIANO** *p.p.*



Sezione Geologica: SSW - NNE



Da Google Hearth



Da Google Earth