

Posizione Geosito

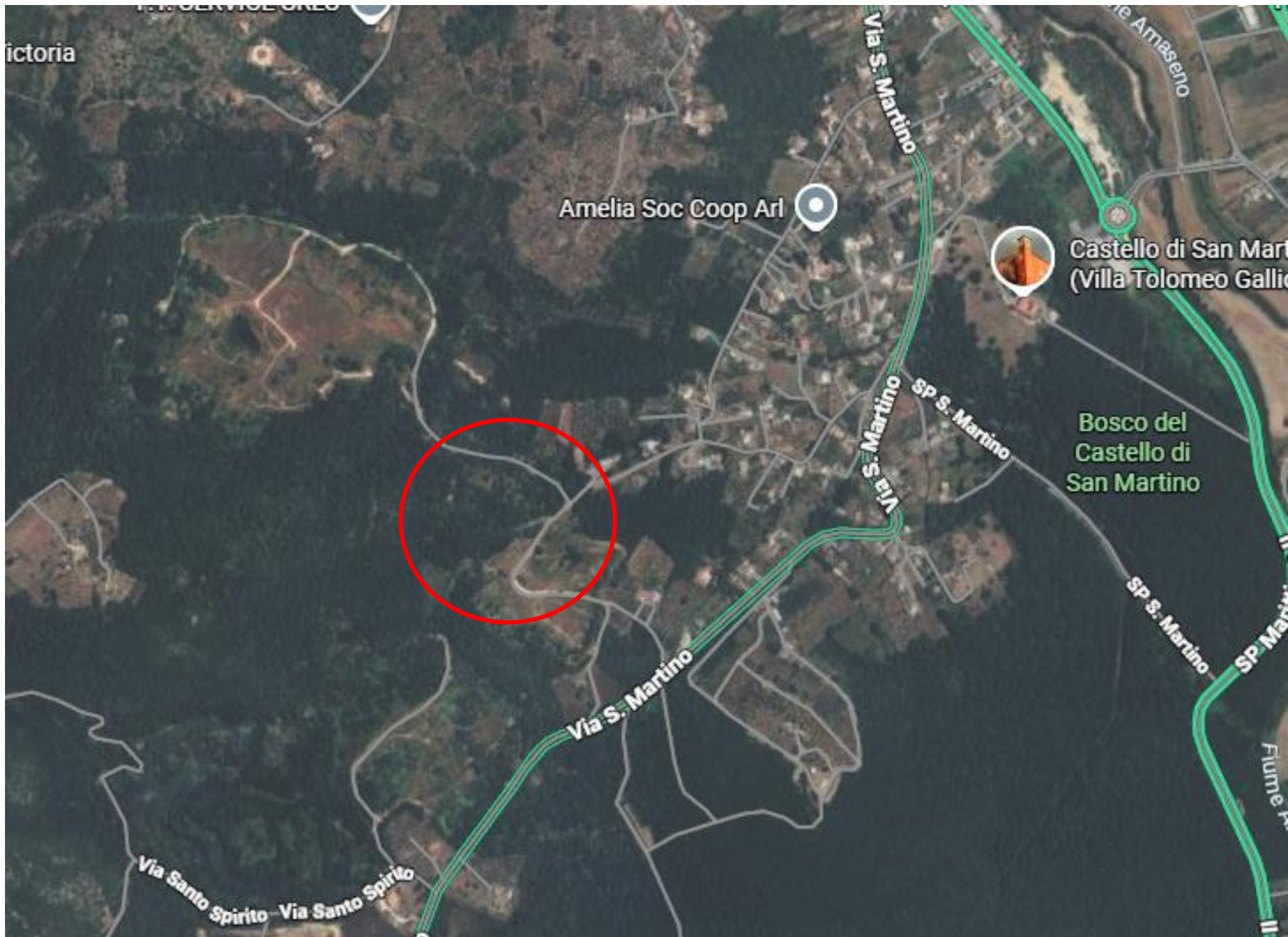
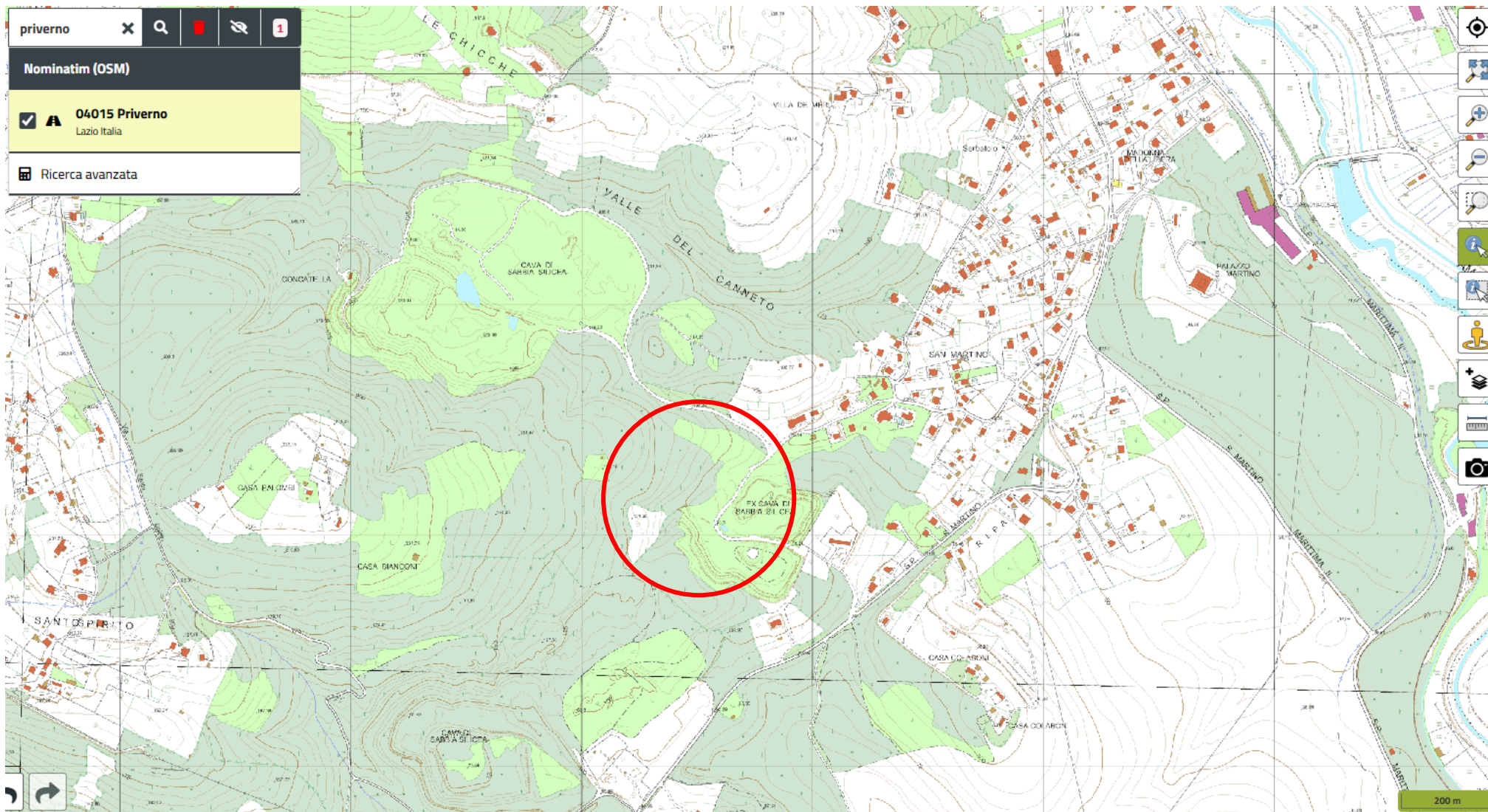


Foto aerea da Google Maps



CTR - 1:5000



Stralcio Carta Geologica Scala 1:25.000 – Regione Lazio – In rosso, ubicazione del Geosito

 **Carta Geologica 1:25.000 (1)** 

**amb\_depos** 4 - Piattaforma carbonatica

**classe\_oro** 5 - Depositi pre-orogenesi

**codice\_1** 38

**codice\_2** 38q

**codice\_bib** 9

**descriz\_1** 38) Calcari detrici, micritici, microcristallini, oolitici e organogeni della serie Laziale-Abruzzese

**descriz\_2** 38q) Calcari fango-sostenuti e alternanza di calcari fango-sostenuti con calcari dolomitici e rare dolomie

**et** Cretacico superiore p.p.

## Carta Geologica 1:25.000 (1)



<b>amb_depos</b>	2 - Continentale
<b>classe_oro</b>	2 - Depositi post-orogenesi
<b>codice_1</b>	9dd
<b>codice_2</b>	9c
<b>codice_bib</b>	9
<b>descriz_1</b>	9dd) Depositi prevalentemente sabbiosi
<b>descriz_2</b>	9c) Depositi di Duna Antica costituiti da sabbie rosse e gialle eoliche più o meno commiste a argille e lenti ghiaioso-ciottolose
<b>et</b>	Pleistocene superiore

## Carta Geologica 1:25.000 (1)



**amb\_depos** 2 - Continentale

**classe\_oro** 2 - Depositi post-orogenesi

**codice\_1** 4

**codice\_2** 4b

**codice\_bib** 9

**descriz\_1** 4) Depositi prevalentemente limo - argillosi in facies palustre, lacustre e salmastra

**descriz\_2** 4b) Sedimenti lacustri e palustri pelitici con lenti di torba, marne con diatomee con molluschi dulcicoli, della Piana Pontina