

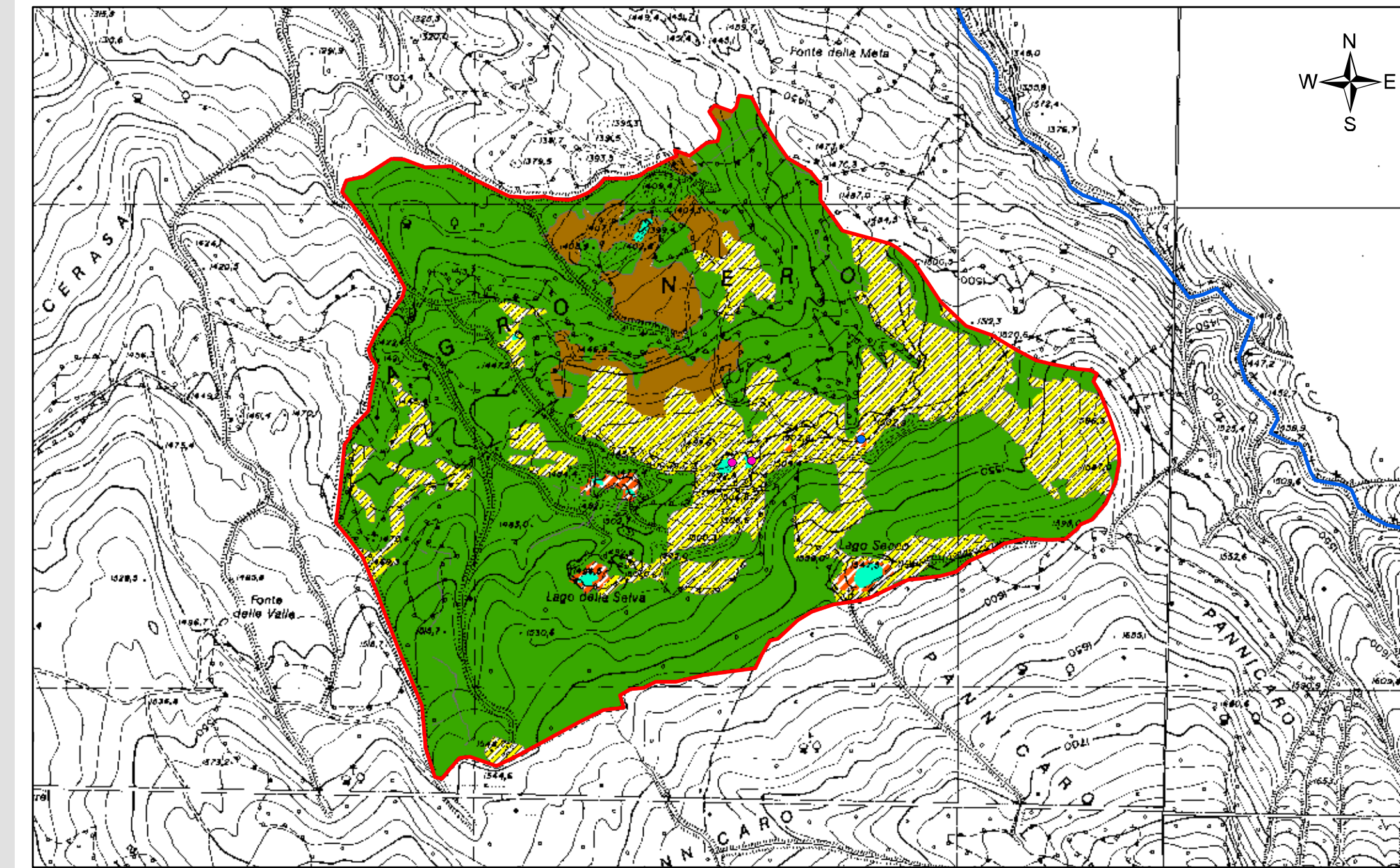
CARTA DELLA VEGETAZIONE E DELL'USO DEL SUOLO

Legenda

- SIC IT6020002 - Lago Secco e Agro Nero
- SIC IT6020025 - Monti della Laga (area sommitale)
- ZPS "Parco nazionale del Gran Sasso e Monti della Laga" (IT7110128)
- Limiti amministrativi comunali
- Confine Parco Nazionale del Gran Sasso e Monti della Laga

Vegetazione ed uso del suolo

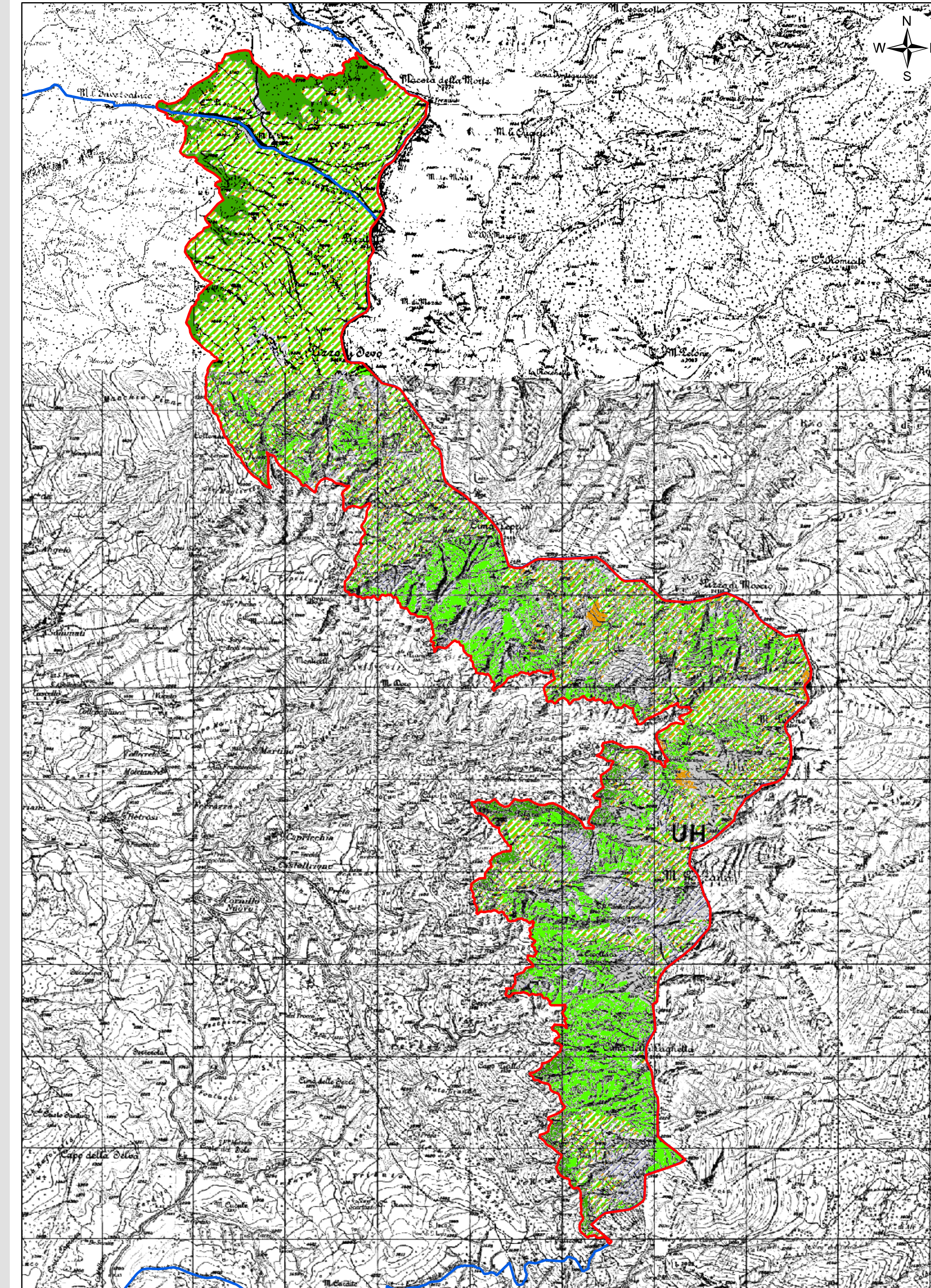
- 1111, Tessuto residenziale continuo e denso
- 1121, Tessuto residenziale discontinuo
- 1221, Reti stradali
- 1331, Cantieri e spazi in costruzione e scavi
- 2111, Seminativi in aree non irrigue
- 223, Oliveti
- 22411, Pioppeti, saliceti e altre latifoglie
- 231, Superfici a copertura erbacea densa (graminacee)
- 243, Aree prevalentemente occupate da coltura agraria con presenza di spazi naturali importanti
- 311212, Cerrete submontane
- 311213, Cerrete con farnetto
- 311312, Ostrieti mesofili
- 31133, Nuclei a betulla
- 31134, Nuclei forestali di neoformazione in ambito agricolo e artificiale
- 311412, Castagneti dei substrati arenacei e marnosi
- 31152, Faggete montane
- 31161, Boscaglie ripariali a salici arbustivi
- 31162, Boschi igrofilo a pioppi e salice bianco e/o ad ontano nero e/o a frassino meridionale
- 3122, Boschi e piantagioni misti a prevalenza di pino nero, abeti, larice, cembro, pino silvestre
- 31312, Boschi misti a prevalenza di querce caducifoglie
- 31322, Boschi e piantagioni misti a prevalenza di pino nero, abeti, larice, cembro, pino silvestre
- 31315, Boschi misti a prevalenza di faggio
- 32111, Praterie montane e alto-montane (a *Nardus stricta* e/o a *Festuca paniculata*; a *Festuca violacea* subsp. *italica*; a *Sesleria nitida*; locali prati-pascoli a *Cynosurus cristatus* e *Lolium perenne* o a *Festuca arundinacea*)
- 32112, Praterie a *Dasypirum villosum*, *Avena* sp.pl. e prati-pascoli collinari a dominanza di leguminose
- 32121, Praterie montane e d'altitudine (a *Brachypodium genuense*, *Sesleria tenuifolia*, *Nardus stricta*, *Festuca rubra*) con locali comunità ad elina e salici nani
- 3221, Cespuglieti d'altitudine e montani a mirtillo, ginepro nano, ramno alpino, rosacee e leguminose arbustive
- 32122, Praterie e pseudo-garighe collinari e submontane (a *Bromus erectus*, *Festuca circummediterranea*, *Brachypodium rupestre*, *Salvia officinalis*, *Helichrysum italicum*)
- 3222, Cespuglieti a dominanza di prugnolo, rovi, ginestre e/o felce aquilina
- 331, Spiagge, sabbia nuda e dune con vegetazione erbacea psammofila
- 3322, Rupi e pareti interne con vegetazione casmofitica
- 3331, Ghiaioni e falde di detrito



CARTA DELLA VEGETAZIONE E DEGLI HABITAT DI INTERESSE COMUNITARIO
SIC LAGO SECCO E AGRO NERO

Legenda

- SIC IT6020002 - Lago Secco e Agro Nero
- Limiti amministrativi comunali
- Habitat puntuali**
- Habitat 4080: Boscaglie subartiche di *Salix* spp.
- Mosaico degli habitat 7140 e 7230
- Vegetazione ed habitat di interesse comunitario**
- Mosaico degli habitat 6230*, 6210 e 6520
- Mosaico degli habitat 7140 e 7230
- Habitat 9210*: Faggeti degli Appennini con *Taxus* e *Ilex*
- Cespuglieti d'altitudine e montani
- Bacini d'acqua



CARTA DELLA VEGETAZIONE E DEGLI HABITAT DI INTERESSE COMUNITARIO
SIC MONTI DELLA LAGA (AREA SOMMITALE)

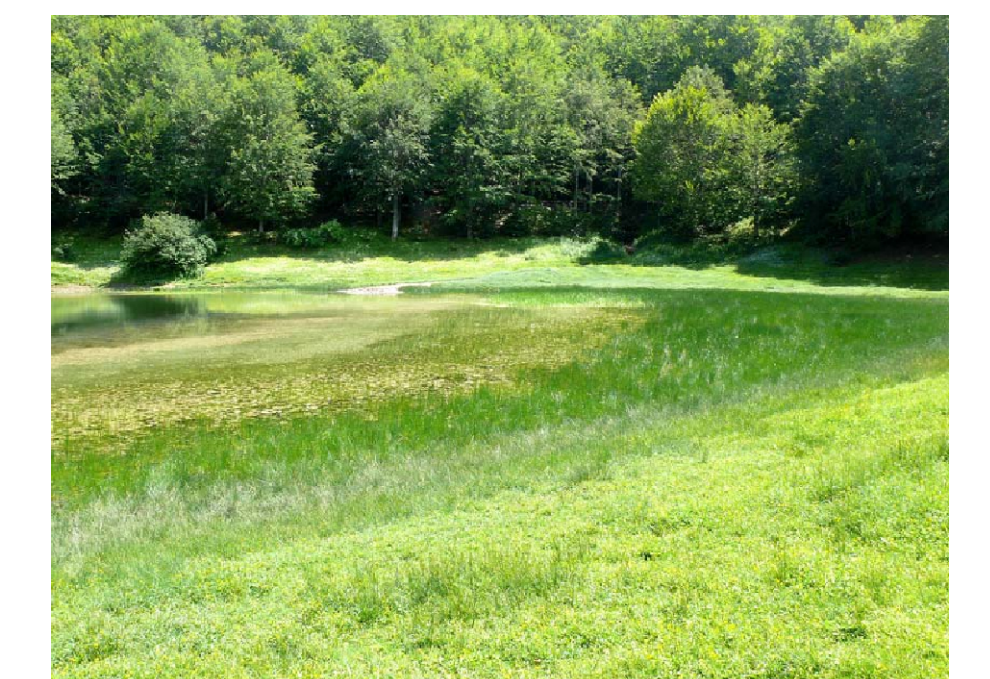
Legenda

- SIC IT6020025 - Monti della Laga (area sommitale)
- Limiti amministrativi comunali
- Vegetazione ed habitat di interesse comunitario**
- Mosaico degli habitat 6230* e 6170
- Habitat 6170: Formazioni erbose calcicole alpine e subalpine
- Habitat 9220*: Faggeti degli Appennini con *Abies alba* e faggete con *Abies nebrodensis*
- Cespuglieti d'altitudine e montani a mirtillo, ginepro nano, ramno alpino, rosacee e leguminose arbustive
- Rupi e pareti interne con vegetazione casmofitica
- Ghiaioni e falde di detrito



**PIANO DI GESTIONE E RELATIVI STRUMENTI ATTUATIVI
PER IL SITO NATURA 2000 ZPS "PARCO NAZIONALE DEL
GRAN SASSO E MONTI DELLA LAGA (IT7110128)
(PARTE RICADENTE ALL'INTERNO DELLA REGIONE LAZIO)"
E DEI SIC "LAGO SECCO ED AGRO NERO (IT6020002)" E
"AREA SOMMITALE DEI MONTI DELLA LAGA (IT6020025)"**

Programma di Sviluppo Rurale 2007-2013
Misura 323 Az. a) Tutela e riqualificazione delle risorse naturali - Tipologia 1



Allegato:

2

TAVOLA 2: CARTA DEGLI HABITAT, DELLA VEGETAZIONE E DELL'USO DEL SUOLO

Scala nominale **1 : 10 000** Data **SETTEMBRE 2013**

Revisione	Versione	Redatto	Verificato	Approvato	Data
1	Bozza				
2	1a Emissione	Dot. F. Salomone - Dott.ssa R. Serva	Dot. Ing. Alessandro Bardi	Dot. Ing. Alessandro Bardi	Settembre 2013
3	2a Emissione				
4	Finale				

Responsabile del Piano: Dott. Ing. Alessandro Bardi

