

CORSO BASE DI  
**FOTOGRAFIA NATURALISTICA**  
ALLA RISERVA NATURALE REGIONALE DI MACCHIATONDA

---

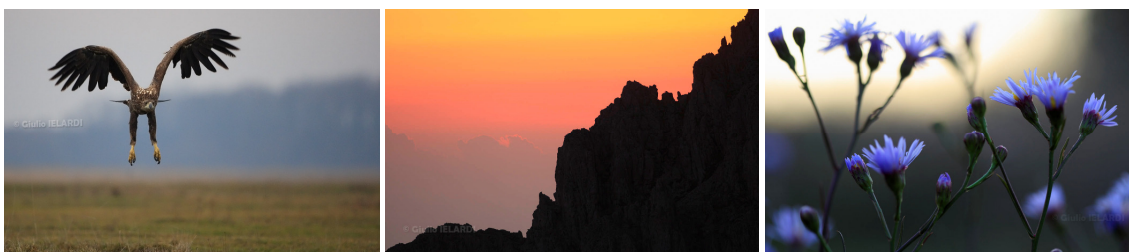
*IL CORSO SI RIVOLGE A CHIUNQUE, PRINCIPIANTI E FOTOAMATORI, DESIDERI CONOSCERE  
DA VICINO UNO DEI SETTORI PIÙ AFFASCINANTI DELLA FOTOGRAFIA.*

STRUTTURA DEL CORSO  
5 LEZIONI IN AULA + 1 LEZIONE ALL'APER TO

DATA D'INIZIO  
**16 MARZO 2012**

ISCRIZIONE  
**160 EURO**

GIORNI E ORARI  
**IL VENERDÌ DALLE 17,30 ALLE 19**



**PROGRAMMA DEL CORSO**

**LEZIONE 1 (venerdì 16 marzo 2012): LA LUCE & LA FOTOCAMERA**  
*nozioni di base: tempi e diaframmi, profondità di campo, sensibilità ISO; reflex e compatte, caratteristiche importanti per la fotografia naturalistica*

**LEZIONE 2 (venerdì 23 marzo 2012): GLI OBIETTIVI**  
*focali fisse e zoom, grandangolari, teleobiettivi e supertele, macro: quali scegliere e come utilizzarli al meglio*

**LEZIONE 3 (venerdì 30 marzo 2012): FOTOGRAFARE IL PAESAGGIO E LE PIANTE**  
*nozioni generali, luce e sfondo, elementi di macrofotografia, luce naturale e luce artificiale, tecniche & accessori*

**LEZIONE 4 (domenica 1 aprile 2012): SUL CAMPO**  
*il fotografo naturalista all'opera escursione alla Riserva Naturale Regionale di Macchiatonda*

**LEZIONE 5 (venerdì 6 aprile 2012): FOTOGRAFARE GLI ANIMALI**  
*conoscenze naturalistiche, avvicinamento, composizione, etica del fotografo naturalista, tecniche & accessori, i luoghi*

**LEZIONE 6 (venerdì 13 aprile 2012): SELEZIONE, ELABORAZIONE, ARCHIVIAZIONE**  
*la post-produzione: dalla scheda alla stampa e al web*

*LE LEZIONI IN AULA SARANNO EFFETTUATE AL CASTELLO DI SANTA SEVERA (SANTA MARINELLA, ROMA)  
NEI LOCALI DELLA SEDE DELLA RISERVA REGIONALE DI MACCHIATONDA*

DOCENTE  
IL FOTOGRAFO NATURALISTA PROFESSIONISTA GIULIO IELARDI

INFO  
[WWW.GIULIOIELARDI.COM](http://WWW.GIULIOIELARDI.COM)  
TEL. 347 3674621